

KITA-ENTDECKER-PROGRAMM

2020/2021



Bildung mit Energie
ENTDECKEN, ERFORSCHEN, ERLEBEN

LEW



Grußwort der Sozialministerin

Carolina Trautner

Die spontane kindliche Neugierde und die Entdeckerfreude sind faszinierend. Wenn Kinder die Welt für sich entdecken, stärkt sie das in ihrer Entwicklung. Wichtig sind dabei auch anschauliche, spannende Lern- und Entwicklungsangebote, die das kindliche Interesse beflügeln.

Ich freue mich daher sehr, dass die Bildungsinitiative „3malE – Bildung mit Energie“ für die Drei- bis Sechsjährigen in unseren Kindergärten ein tolles KITA-Entdecker-Programm entwickelt hat. Die Angebote sind ganz auf die Neugier von Kindergartenkindern zugeschnitten. Warum sind die Themen Energie, Umwelt, Medien und Kultur so wichtig? Die Kinder erfahren viel Spannendes und Wissenswertes darüber und die themenspezifischen Entdecker-Kisten laden geradezu zum eigenständigen Forschen und Experimentieren ein. Auf einem Bienenlehrpfad die Umwelt erkunden, einen Lernroboter programmieren, Übungen zur Verkehrssicherheit, Theaterbesuche: Die Kinder können sich austoben und ausprobieren.

Das KITA-Entdecker-Programm stärkt das entdeckende Lernen in den Kitas und ist auch für die pädagogischen

Fachkräfte eine wertvolle Unterstützung und Bereicherung.

Ich bin sehr gerne Schirmherrin des KITA-Entdecker-Programms und danke ganz herzlich der Lechwerke AG, ihren Partnern und allen Beteiligten für dieses hochwertige Angebot.

Allen Kindern und pädagogischen Fachkräften wünsche ich von ganzem Herzen viel Begeisterung und Freude mit den Programmprojekten.

Carolina Trautner
Staatsministerin für Familie,
Arbeit und Soziales

Juli 2020

Was ist 3malE?

„3malE – Bildung mit Energie“ ist die Bildungsinitiative der Lechwerke: Unter dem Motto „Entdecken, Erforschen, Erleben“ greift 3malE unter der Schirmherrschaft des bayerischen Kultusministers Prof. Dr. Michael Piazolo interessante Fragen rund um die Zukunftsthemen Energie, Energieeffizienz und Umwelt auf – immer alltagsnah und orientiert am Prinzip der Bildung für nachhaltige Entwicklung (BNE). 3malE bietet Kindergärten und Schulen Projekte, Fortbildungen und Materialien zum Thema Energie sowie zu gesellschaftlichen und ökologischen Aspekten. Die bayerische Sozialministerin Carolina Trautner ist Schirmherrin für das KITA-Entdecker-Programm von 3malE. Als Kontakt- und Kommunikationsplattform fördert die LEW-Bildungsinitiative seit 2005 die Zusammenarbeit zwischen Wirtschaft, Bildungseinrichtungen und Bildungsteilnehmern.

Weitere Informationen unter www.lew-3malE.de.

Unsere Schirmherren

Bayerisches Staatsministerium für
Unterricht und Kultus



Bayerisches Staatsministerium für
Familie, Arbeit und Soziales



Warum ein KITA-Entdecker-Programm?

Pädagogische Fachkräfte in Kitas stehen heute mehr denn je vor enormen Herausforderungen. Nie zuvor wurde auf frühkindliche Erziehung und Bildung mehr Wert gelegt, nie zuvor waren die Anforderungen an die Qualität der Wissensvermittlung höher. Mit dem KITA-Entdecker-Programm bezieht unsere Bildungsinitiative 3malE ganz bewusst Vorschuleinrichtungen zielgruppengerecht in ihre Bildungsaktivitäten ein. Mit Blick auf die frühe MINT-Förderung nähern sich Entdecker-Kisten und Veranstaltungen dem Zukunftsthema Energie auf unterhaltsame, spielerische Weise.

Generell sind unsere Angebote ganz auf die Neugier von Kindergartenkindern zugeschnitten, sodass diese Spaß daran finden, sich mit Themen aus den Bereichen Energie, Umwelt, Medien und Kultur auseinanderzusetzen. Pädagogische Fachkräfte in vorschulischen Ein-

richtungen können sich bei unseren Fortbildungen von erfahrenen Fachleuten Ideen und Anregungen zur kindgerechten Vermittlung all dieser Themenbereiche holen.

Die Initiative „3malE – Bildung mit Energie“ wurde von der LEW-Gruppe als Plattform für den gegenseitigen Austausch von Wirtschaft und Bildungseinrichtungen geschaffen. Ziele sind die frühzeitige und kindgerechte Schulung des kompetenten Umgangs mit Energie und die Sensibilisierung für Umwelt- und Ressourcenthemen, aber auch gesellschaftliche und kulturelle Fragestellungen werden aufgegriffen. Durch ein breites Angebot an Projekten, Fortbildungen und pädagogischen Materialien werden Alltagskompetenzen gefördert und schon die Kleinsten zu verantwortungsvollem Denken und Handeln inspiriert – so wird die Basis für eine nachhaltige Entwicklung geschaffen.

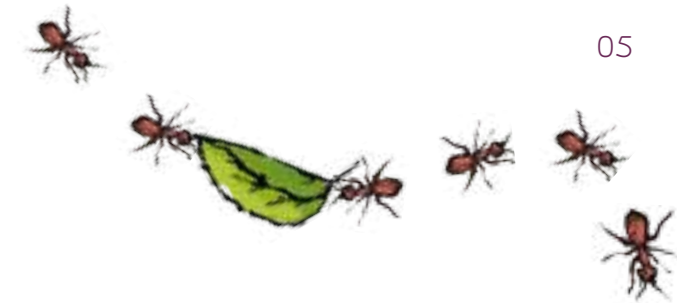


Bewerben und Partner sein

Das KITA-Entdecker-Programm ist ein Angebot der LEW-Bildungsinitiative 3malE für alle Kindergärten und Kindertagesstätten in der Region Bayerisch-Schwaben. Eine Liste der teilnahmeberechtigten Institutionen finden Sie unter www.lew-3malE.de/kita-entdeckerprogramm. Jede dieser Einrichtungen kann sich einmal pro Kindergartenjahr für ein Paket aus dem KITA-Entdecker-Programm bewerben. Die angebotenen Fortbildungen aus dem 3malE-Fortbildungsprogramm AKADEMIE (S. 58) können zusätzlich besucht werden. Die Partnerschaften werden im Losverfahren vergeben. Die Leistungen können im Kita-Jahr 2020/2021 abgerufen werden.

Als ausgewogene Partnerschaft basiert das Programm auf einer gegenseitigen Vereinbarung: Mit dem Anbringen unseres Aufklebers und des Info-Plakats („3malE-KITA-Entdecker-Programm – Wir sind dabei!“) macht die Einrichtung das Bildungsengagement der Lechwerke sichtbar und kommuniziert es durch eine Elterninformation bzw. Presseinvitation und -information.

Sollten Sie sich für die Teilnahme an einer Veranstaltung an einem Aktionsort entscheiden, weisen wir darauf hin, dass die Einrichtung für die eigenständige Organisation der Anreise zuständig ist und dass Fahrtkosten nicht übernommen werden können.



BNE und SDG – Lernen, die Welt zu verändern

„Lernen, die Welt zu verändern“ – so lautet der Leitspruch des 2019 vorgestellten UNESCO-Programms für Bildung für nachhaltige Entwicklung (BNE) und die Agenda 2030. Ein Leitspruch, dem wir uns als Bildungsinitiative 3maE aus voller Überzeugung anschließen.

Kern der Agenda 2030 sind 17 Ziele für nachhaltige Entwicklung (Sustainable Development Goals – SDGs). Sie berücksichtigen alle Aspekte der Nachhaltigkeit und geben der Gesellschaft Orientierung auf einem gemeinsamen Weg hin zur Erreichung dieser Ziele. Der Bildung kommt mit BNE dabei eine Schlüsselrolle zu. BNE zeigt den Menschen, wie ihr Denken und Handeln zukunftsgerichtet sein kann. Sie versetzt sie in die Lage, Entscheidungen für die Zukunft zu treffen und abzuschätzen, wie sich ihre eigenen Handlungen auf künftige Generationen oder das Leben in anderen Weltregionen auswirken. Kurz: Durch BNE können die Menschen lernen, die Welt zu verändern. Nach UNESCO-Ansicht eine unabdingbare Voraussetzung, um den globalen Herausforderungen wie Erderwärmung und Artensterben zu begegnen.

3maE macht seit vielen Jahren Bildungsangebote, die sich dem Umweltschutz und -bewusstsein widmen oder gesellschaftliche Entwicklungen aufgreifen und erklären – immer mit dem Ziel, ergänzend zu den staatlichen Institutionen breites Wissen zu vermitteln. Sowohl das Ziel als auch die Inhalte, die 3maE anbietet, korrespondieren mit den UNESCO-Prinzipien der Nachhaltigkeit (Sustainable Development Goals) und der Bildung für nachhaltige Entwicklung (BNE). Mit dem Kita-Jahr 2020/2021 werden sich die 3maE-Angebote noch stärker an den Prinzipien der nachhaltigen Bildung ausrichten. Denn nur gemeinsam können wir Veränderungen einleiten und den Weg für eine nachhaltige Gesellschaft von morgen bereiten.

Für Kita-Kinder spielt BNE eine wichtige Rolle. Sie erwerben dadurch Fähigkeiten und Grundwerte, die sie verstehen lassen, welche Auswirkungen ihr eigenes Handeln auf ihre Mitmenschen und die Gesellschaft hat. So entsteht in den Kindern ein Bewusstsein, das sie zu verantwortungsvollen, nachhaltig handelnden jungen Menschen macht.



Quelle: www.17ziele.de

Als Bildungsinitiative sieht sich 3maE mit den 17 Zielen für nachhaltige Entwicklung im Einklang und dem obersten Ziel einer positiven gesellschaftlichen Entwicklung verpflichtet.

Anmelden – ganz einfach

Einloggen, ausfüllen, abschicken, Daumen drücken!

Online ...



Gehen Sie auf die Anmeldeseite des KITA-Entdecker-Programmes unter: www.lew-3malE.de/kita-entdeckerprogramm und melden Sie sich online an.

... oder per E-Mail, Fax oder Post anmelden

1

Sie wählen aus der Übersicht auf **S. 65**, was Sie am liebsten mit Ihren Schützlingen erleben würden.

Jetzt gleich online anmelden!
www.lew-3malE.de/kita-entdeckerprogramm

Unsere Pakete im Kita-Jahr 2020/2021

| | |
|--|---|
| <p>Mit Energie experimentieren</p> <p>14 3malE-Entdecker-Kiste Strom & Energie</p> <p>16 3malE-Entdecker-Kiste Sonne</p> <p>18 3malE-Entdecker-Kiste Wasser</p> <p>20 3malE-Entdecker-Kiste</p> | <p>Medienkompetenz</p> <p>34 Computer-Spende</p> <p>36 iPad-Spende</p> <p>38 Programmieren für die Kleinen</p> <p>Bildung, Kultur & mehr</p> <p>42 Verkehrssicherheitstag</p> |
|--|---|

Gleich QR-Code scannen und auf unserer Website vorbeischaun!



2

Sie füllen das Anmeldeformular auf **S. 64** aus und tragen Ihr Wunschpaket ein. Für den Fall, dass Sie Ihre erste Wahl nicht zugelost bekommen, können Sie zwei Ersatzangebote wählen, die im zweiten oder dritten Losdurchgang zum Tragen kommen.

64 Anmeldung

Anmeldeformular für das 3malE-KITA-Entdecker-Programm 2020/2021

Ja, wir möchten folgendes Paket erhalten und 3malE-Partner-Kita werden. Teilnehmerzahl*

Falls uns das gewünschte Paket nicht zugelost wird, bewerben wir uns für: Teilnehmerzahl*

Teilnehmerzahl*

Die Teilnahmebedingungen (s. S. 5) erkennen wir an.

* Pflichtfelder

3

Sie schicken uns Ihren Antrag und drücken die Daumen, dass das Losglück auf Ihrer Seite ist.

Lechwerke AG
3malE – Bildung mit Energie
 Schaezlerstraße 3
 86150 Augsburg
 Fax +49 821 328-1145
 E-Mail info@lew-3malE.de

Feedback zum 3malE-KITA-Entdecker-Programm

„Wir vom Elternbeirat halten das KITA-Entdecker-Programm für eine wunderbare Idee! Danke für diese tolle Chance für unsere Kita-Kinder!“

Elternbeiratsvorsitzende einer LEW-Partner-Kita

„Wir machen schon einige Jahre beim KITA-Entdecker-Programm mit [...], das ist immer großartig und bereichert den Kindergartenalltag. Vielen Dank.“

Kita-Leitung einer LEW-Partner-Kita

„Für alle Altersklassen ist bei der Entdeckerkiste etwas dabei. Das finden wir klasse!“

Kita-Leitung über die 3malE-Entdecker-Kiste

„Ganz herzlichen Dank für den wunderschönen und erlebnisreichen Tag im Experimentarium! Die Kinder waren begeistert.“

Kita-Leitung zum Besuch im Experimentarium, Bobingen



„Vielen Dank an das freundliche und kompetente Team der Verkehrswacht Aichach-Friedberg.“

Kita-Leitung zum Verkehrssicherheitstag



Unsere Angebote im Kita-Jahr 2020/2021

Mit Energie experimentieren

- 14 3malE-Entdecker-Kiste Strom & Energie
- 16 3malE-Entdecker-Kiste Sonne
- 18 3malE-Entdecker-Kiste Wasser
- 20 3malE-Entdecker-Kiste Luft & Wind
- 22 Experimentarium Bobingen

Natur & Umwelt erforschen

- 26 Insektenhotel für Biene & Co.
- 28 Natur erleben
- 30 Die Welt der Bienen entdecken

Medienkompetenz

- 34 Computer-Spende
- 36 iPad-Spende
- 38 Programmieren für die Kleinen

Bildung, Kultur & mehr

- 42 Verkehrssicherheitstag
- 44 Mobiles Theater „Sabiennenchen! – Abenteuer einer Honigbiene“
- 46 Bücher-Spende

Spiel & Spaß

- 50 Spielesammlung für die Kita
- 52 Tombola-Preise
- 54 Bewegungs- und Konzentrationsübungen für die Kita

Weitere 3malE-Angebote wie z. B. Fortbildungen für pädagogische Fachkräfte in Kitas finden Sie ab S. 58

Anmeldung
S.64





MIT ENERGIE EXPERIMENTIEREN

Bock auf mehr Spannung?

3malE-Entdecker-Kiste Strom & Energie

verfügbare Pakete:
5 Pakete

Unser Beitrag zu den SDGs:



Angebot der Lechwerke

In dieser Kiste, die im Auftrag von 3malE entwickelt wurde, entdecken die Kinder spannende Experimente rund um das Thema Strom und Energie, indem sie z. B. einen Schalter aus Alltagsmaterialien bauen, den einfachsten Elektromotor der Welt konstruieren oder ein Strompuzzle lösen. Die Entdecker-Kiste regt zum Forschen an und motiviert die Kinder zum Weitermachen.

Beitrag der Kita

- Aushang des 3malE-Info-Plakats
- Sichtbares Anbringen des „KITA-Entdecker-Programm“-Aufklebers am Eingang der Kita
- Einladung von Presse, Eltern- und Kommunalvertretern (z. B. Bürgermeister) zum Übergabetermin
- Presseinformation zum Engagement der Lechwerke





verfügbare Pakete:
5 Pakete

Unser Beitrag zu den SDGs:



Here comes the sun

3maE-Entdecker-Kiste Sonne

Angebot der Lechwerke

Mit Experimenten zum Regenbogen und seinen Farben werden die Kinder dazu angeregt, sich mit weiteren Fragen und Ideen zum Thema Sonne zu beschäftigen. Außerdem können mit einfachen Materialien z. B. ein Fingerwärmer gebastelt oder ein Sonnenrad konstruiert werden. Diese und viele weitere spannende Experimente rund um das Thema Sonne können die Kinder in dieser Kiste, die im Auftrag von 3maE entwickelt wurde, entdecken.

Beitrag der Kita

- Aushang des 3maE-Info-Plakats
- Sichtbares Anbringen des „KITA-Entdecker-Programm“-Aufklebers am Eingang der Kita
- Einladung von Presse, Eltern- und Kommunalvertretern (z. B. Bürgermeister) zum Übergabetermin
- Presseinformation zum Engagement der Lechwerke



Mal gegen den Strom schwimmen

3malE-Entdecker-Kiste Wasser

Angebot der Lechwerke

Die Entdecker-Kiste, die im Auftrag von 3malE entwickelt wurde, regt Kinder zum Forschen an und motiviert sie zum Weitermachen und Weiterdenken. Die Kiste enthält Materialien und Praxisanleitungen für „spritzige“ Experimente rund um das Thema Wasser – z. B.:

- Wasserkraft aus Alltagsmaterialien
- Oberflächenspannung oder „Wasserhaut“
- Wasser als Lösungsmittel
- Welche Rolle spielt Höhe bei der Wasserkraft?

Beitrag der Kita

- Aushang des 3malE-Info-Plakats
- Sichtbares Anbringen des „KITA-Entdecker-Programm“-Aufklebers am Eingang der Kita
- Einladung von Presse, Eltern- und Kommunalvertretern (z. B. Bürgermeister) zum Übergabetermin
- Presseinformation zum Engagement der Lechwerke

verfügbare Pakete:
5 Pakete

Unser Beitrag
zu den SDGs:





verfügbare Pakete:
5 Pakete

Unser Beitrag zu den SDGs:



Die unsichtbare Kraft

3malE-Entdecker-Kiste Luft & Wind

Angebot der Lechwerke

Wind – was ist das eigentlich? Wie groß ist die Kraft des Windes? Wie dehnt sich Luft aus und wie zieht sie sich wieder zusammen? Diese und weitere kindgerechte Fragen werden mit spannenden Experimenten rund um die Themen Luft und Wind untersucht und geklärt. Die Kiste, die im Auftrag von 3malE entwickelt wurde, enthält Materialien und eine Praxisanleitung als Ideengeber für das Forschen mit Kita-Kindern.

Beitrag der Kita

- Aushang des 3malE-Info-Plakats
- Sichtbares Anbringen des „KITA-Entdecker-Programm“-Aufklebers am Eingang der Kita
- Einladung von Presse, Eltern- und Kommunalvertretern (z. B. Bürgermeister) zum Übergabetermin
- Presseinformation zum Engagement der Lechwerke

Auf den Spuren von Einstein und Newton

Experimentarium Bobingen

Angebot der Lechwerke

Die Kinder haben im Experimentarium in Bobingen die Möglichkeit, durch Ausprobieren mit vielfältigen Materialien spielerisch Wissen in den Naturwissenschaften zu erlangen.

Mit Neugier und Begeisterung dürfen die Kinder frei forschen und experimentieren. Neben der Sensibilisierung für die sogenannten MINT-Fächer werden auch soziale Kompetenzen sowie sprachliche und motorische Fähigkeiten gefördert. Die pädagogische Begleitung erfolgt durch einen Trainer vom „Haus der kleinen Forscher“.

Beim Besuch im Experimentarium kann eines dieser Themen gewählt werden:

- Wasser
- Luft & Wind
- Strom & Energie

Beitrag der Kita

- Aushang des 3malE-Info-Plakats
- Sichtbares Anbringen des „KITA-Entdecker-Programm“-Aufklebers am Eingang der Kita
- Presseinformation zum Engagement der Lechwerke

Dauer:
ca. 2,5 Stunden

max. Teilnehmerzahl:
25 Kinder

Zielgruppe:
ab 3 Jahren

Ort:
Experimentarium
Bobingen

verfügbare Pakete:
3 Pakete

**Unser Beitrag
zu den SDGs:**





NATUR & UMWELT ERFORSCHEN

Was summt und kriecht denn da?

Insektenhotel für Biene & Co.



Dauer:
ca. 2,5 – 3 Stunden

max. Teilnehmerzahl:
25 Kinder

Zielgruppe:
Vorschulkinder

Angebot der Lechwerke

Das Summen und Brummen der Insekten in unserem Garten oder während dem Spaziergehen ist alltäglich für uns, doch den heimischen Insekten geht es nicht gut. Verschiedene menschliche Einflüsse verringern ihre Lebensräume und Futterquellen.

Naturlehrer Harald Harazim erklärt in diesem Workshop, warum die Insekten für unseren Lebensraum so wichtig sind, welche (menschlichen) Verhaltensweisen ihnen schaden und was wir tun können, um ihnen zu helfen. Das Wasserkraftwerk in Langweid bietet mit seiner Insektenvielfalt den idealen Standort für ein Insektenhotel. Die Kinder bauen nicht nur ein eigenes kleines Insektenhotel

in der Dose für den heimischen Garten, sondern auch eine größere Version für das Wasserkraftwerk. Der erlebnisreiche Tag am Kraftwerk (eines von drei LEW-Kraftwerken am Lechkanal, die im Juli 2019 als Teil einer UNESCO-Welterbestätte ausgezeichnet wurden) kann mit einem Besuch der historischen Schauturbine abgerundet werden. Dort erleben die Kinder, wie Strom in einem Wasserkraftwerk entsteht.

Beitrag der Kita

- Aushang des 3malE-Info-Plakats
- Sichtbares Anbringen des „KITA-Entdecker-Programm“-Aufklebers am Eingang der Kita
- Presseinformation zum Engagement der Lechwerke



verfügbare Pakete:
3 Pakete

Ort:
Lechmuseum Bayern/
Wasserkraftwerk
Langweid

Unser Beitrag zu den SDGs:





Dauer:
ca. 2,5–3 Stunden

max. Teilnehmerzahl:
25 Kinder

Zielgruppe:
ab 4 Jahren

verfügbare Pakete:
3 Pakete

Ort:
Vereinsgelände Natur-
freunde Gersthofen

**Unser Beitrag
zu den SDGs:**



Faszinierende Flora und Fauna

Natur erleben



Angebot der Lechwerke

Die Exkursion durch das Vereinsgelände der Naturfreunde Gersthofen soll ein Bewusstsein für die Schätze der heimischen Flora und Fauna schaffen. Unter fachkundiger Anleitung gibt es jede Menge zu erkunden, z. B. an einem von LEW finanziell unterstützten Biotop. Gemeinsam mit der Diplom-Forstingenieurin Bettina Schulz eröffnet sich den Kindern der Lebensraum Natur durch aktives Erleben und Verstehen. Kleine Aktivitäten, Forschungsaufträge oder Rätsel führen die Kleinsten spielerisch an die verschiedenen Ökosysteme heran und machen den Vormittag zum unvergesslichen Naturerlebnis.

Das ehemalige Gelände einer alten Baumschule in Gersthofen bietet neben Flora und Fauna auch Raum für weitere Aktivitäten: Picknick am Grillplatz oder Toben auf dem Bolz- und Spielplatz.

Beitrag der Kita

- Aushang des 3malE-Info-Plakats
- Sichtbares Anbringen des „KITA-Entdecker-Programm“-Aufklebers am Eingang der Kita
- Presseinformation zum Engagement der Lechwerke



Wer rettet unser Ökosystem?

Die Welt der Bienen entdecken



Angebot der Lechwerke

Weltweit rufen Naturschützer seit Jahren dazu auf, etwas gegen das Bienensterben zu unternehmen, da Bienen für unser Ökosystem enorm wichtig sind. Um Kindern das Wunderwerk Biene und seine wichtige Bedeutung für Mensch und Natur ein Stück näher zu bringen, bietet 3malE erlebnisreiche Aktionen an. Zur Auswahl stehen:

- Erlebnisbesuch im Honigdorf Seeg
- Erlebnisbesuch im Bayerischen Bienenmuseum Illertissen mit museumspädagogischem Programm und Führung
- Angebote der Umweltstation Augsburg zur Wild- oder Honigbiene mit Besuch beim Imker im Botanischen Garten Augsburg

Beitrag der Kita

- Aushang des 3malE-Info-Plakats
- Sichtbares Anbringen des „KITA-Entdecker-Programm“-Aufklebers am Eingang der Kita
- Presseinformation zum Engagement der Lechwerke

Dauer:
ca. 2 – 3 Std.
(je nach Programmwahl)

Ort:
Je nach Programmwahl

verfügbare Pakete:
3 Pakete

Weitere Informationen:
www.lew-3male.de/biene

Unser Beitrag zu den SDGs:





MEDIENKO MPETENZ

Ausrüstung für Digital Natives

Computer-Spende

Angebot der Lechwerke

Wir leben in einer zunehmend digitalisierten Lern- und Arbeitswelt. Gut, wenn man schon in der Vorschule auf spielerische Art erste Erfahrungen sammeln kann.

Wir statten Kitas mit PCs oder Laptops aus, um Vorschulkindern einen selbstverständlichen Zugang zur digitalen Welt mit all ihren kreativen und lehrreichen Dimensionen zu ermöglichen. Natürlich sollen die Geräte auch dazu dienen, die administrativen Aufgaben der Kita zu erleichtern. Die Computer waren zuvor bei LEW im Einsatz und befinden sich in einem einwandfreien technischen Zustand. Sie werden ohne Betriebssystem ausgeliefert und müssen von den Systembetreuern der Kitas nur noch eingerichtet werden.

Beitrag der Kita

- Aushang des 3malE-Info-Plakats
- Sichtbares Anbringen des „KITA-Entdecker-Programm“-Aufklebers am Eingang der Kita
- Einladung von Presse, Eltern- und Kommunalvertretern (z. B. Bürgermeister) zum Übergabetermin
- Presseinformation zum Engagement der Lechwerke

Informieren Sie sich zu **Medienkompetenz in der Frühpädagogik** in der Fortbildung „Digitalisierung in der Kita“ www.lew-3malE.de/akademie

verfügbare Pakete:
5 Pakete

Information:
max. 5 Geräte
(Anzahl, Typ und Modell je nach Verfügbarkeit)

Unser Beitrag zu den SDGs:





verfügbare Pakete:
5 Pakete

Information:

- max. 2 Geräte inkl. Ladestecker, -kabel und Hülle
- iPad-Version je nach Verfügbarkeit

Unser Beitrag zu den SDGs:



Klicken, tippen, wischen, zoomen

iPad-Spende

Angebot der Lechwerke

Erzieherinnen halten per Mail und WhatsApp Kontakt zu Eltern, dokumentieren mit Digitalkameras und Tablets den Alltag in der Kita und die Fortschritte der Kinder. Einige Institutionen setzen die Technik bereits für ihre pädagogische Arbeit ein.

Wir statten Kitas mit iPads aus, um den Kindern einen selbstverständlichen Zugang zur digitalen Welt zu ermöglichen und die administrativen Aufgaben der Kita zu erleichtern. Die iPads waren zuvor bei LEW im Einsatz, sind aber technisch vollkommen in Ordnung. Sie werden mit Werkseinstellungen ausgeliefert und müssen von den Systembetreuern der Kitas nur noch eingerichtet werden.

Beitrag der Kita

- Aushang des 3malE-Info-Plakats
- Sichtbares Anbringen des „KITA-Entdecker-Programm“-Aufklebers am Eingang der Kita
- Einladung von Presse, Eltern- und Kommunalvertretern (z. B. Bürgermeister) zum Übergabetermin
- Presseinformation zum Engagement der Lechwerke

Informieren Sie sich zu
Medienkompetenz in der Frühpädagogik in
der Fortbildung „Digitalisierung in der Kita“
www.lew-3malE.de/akademie

Programmieren – ganz analog

Coding für die Kleinen

Angebot der Lechwerke

Wie interessiert man Kinder für MINT-Fächer? Eine ganz neue Herangehensweise stellt ein Lernroboterset von MatataLab dar. Mithilfe eines kleinen kindlich aussehenden Roboters, seines Satelliten MatataBot und kleiner Programmierbausteine können Kinder ab vier Jahren spielerisch an logisches Denken und Programmieren herangeführt werden – ohne, dass dafür Computer, Handy oder Tablet notwendig wären.

Bei der Programmierung des Lernroboters entdecken Kinder durch Experimentieren, Beobachten und Analysieren wichtige Zusammenhänge der Informatik. Sie machen erste Erfahrungen, wie Eingabe und Ausgabe zusammenhängen, und können dabei Ihre Kreativität beweisen. Ganz nebenbei wird auch die Problemlösekompetenz der Kinder gefördert.

Beitrag der Kita

- Aushang des 3malE-Info-Plakats
- Sichtbares Anbringen des „KITA-Entdecker-Programm“-Aufklebers am Eingang der Kita
- Einladung von Presse, Eltern- und Kommunalvertretern (z. B. Bürgermeister) zum Übergabetermin
- Presseinformation zum Engagement der Lechwerke

verfügbare Pakete:
3 Pakete

Information:
1 Set je Einrichtung

**Unser Beitrag
zu den SDGs:**





BILDUNG, KULTUR & MEHR

Sicher sausen

Verkehrssicherheitstag

Angebot der Lechwerke

Bei diesem Aktionstag führen Verkehrsexperten der Kreisverkehrswacht Aichach-Friedberg mit den Kindern verschiedene altersgemäße Übungen zu Motorik und Wahrnehmung durch und üben auf spielerische Art richtiges Verhalten im Straßenverkehr. Zum Einsatz kommen Aktionselemente wie ein Roller- oder Bewegungsparcours, ein Helm-Eier-Test, eine Demonstration mit einem Kindergurtschlitten und ein Verkehrsschilderwald, bei dem die Kinder die Verkehrsschilder kennenlernen. Jedes Kind erhält zum Abschluss die 3malE-Urkunde „Sicher sausen“.

Dauer:
3 Stunden

max. Teilnehmerzahl:
75 Kinder

Zielgruppe:
ab 4 Jahren

Ort:
Kita

verfügbare Pakete:
5 Pakete

Unser Beitrag zu den SDGs:



Beitrag der Kita

- Aushang des 3malE-Info-Plakats
- Sichtbares Anbringen des „KITA-Entdecker-Programm“-Aufklebers am Eingang der Kita
- Einladung von Presse, Eltern- und Kommunalvertretern (z. B. Bürgermeister) zum Termin
- Presseinformation zum Engagement der Lechwerke





Dauer:
45 Minuten

max. Teilnehmerzahl:
60 Kinder

Zielgruppe:
ab 3 Jahren

Ort:
Kita

verfügbare Pakete:
5 Pakete

Information:
Die Rahmenbedingungen für die mobile Auf-
führung finden Sie auf
[www.lew-3male.de/
sabienchen](http://www.lew-3male.de/sabienchen)

**Unser Beitrag
zu den SDGs:**



Vorhang auf!

Mobiles Theater „Sabienchen! – Abenteuer einer Honigbiene“

Angebot der Lechwerke

Ein wunderschöner Sommermorgen bricht an. Im Bienenstock summt und brummt es. Die Bienen arbeiten wie immer fleißig und alle haben Hunger! Da erhält Sabiene, die Kundschafterbiene, einen spannenden Auftrag: Fliege los und suche Essen für alle Bienen! Suche uns die schönsten Blumenwiese! Finde die leckersten Blütenpollen! Und dann zeig uns den Weg dorthin mit deinem Tanz! Sabiene fliegt los. Sie sirrt und summt – ihr Magen brummt! Hunger! Wo sind denn die Blumenwiesen? Und wo sind ihre Freundinnen, mit denen sie sonst so gerne um die Wette fliegt? Wo sind die Schmetterlinge, die Fliegen, die Mücken und Libellen? Nicht einmal ihre Lieblingsfeindin, die Spinne, lässt sich blicken...



Das Junge Theater Augsburg möchte mit dem Stück behutsam für das Thema Artenvielfalt sensibilisieren: altersgerecht mit viel Spaß und Humor.

Beitrag der Kita

- Aushang des 3malE-Info-Plakats
- Sichtbares Anbringen des „KITA-Entdecker-Programm“-Aufklebers am Eingang der Kita
- Einladung von Presse, Eltern- und Kommunalvertretern (z. B. Bürgermeister) zum Termin
- Presseinformation zum Engagement der Lechwerke



Lesen gefährdet die Dummheit

Bücher-Spende

Angebot der Lechwerke

Kinder surfen nur noch im Internet? Könnte man meinen – doch Tatsache ist: Kein Computer kann das Kopfkino und die Nähe ersetzen, die ein gemeinsam gelesenes Buch verschafft. Bücher verleiten zum Entdecken, Erforschen und Erleben und deshalb vergibt 3malE interessante Bücherpakete, die zum Lesen, Zuhören und Mitlesen ermuntern sollen.

Eine Menge Gründe sprechen fürs Vorlesen – gerade in der Kita. Vorlesen schafft Verschnaufpausen, aktive Kinder kommen zur Ruhe. Konzentrationsfähigkeit, Fantasie und Sprachkompetenz werden gefördert. Das 3malE-Bücherpaket enthält z. B. Vorlesegeschichten, aber auch Wimmel- und Sachbücher zu den Themen Umwelt, Natur und Technik.

Beitrag der Kita

- Aushang des 3malE-Info-Plakats
- Sichtbares Anbringen des „KITA-Entdecker-Programm“-Aufklebers am Eingang der Kita
- Presse-/Elterninformation zum Engagement der Lechwerke

verfügbare Pakete:
5 Pakete

Unser Beitrag
zu den SDGs:





SPIEL & SPASS



Spielerisch die Welt erobern

Spielesammlung für die Kita

Angebot der Lechwerke

Spielen fördert nicht nur das Miteinander, sondern auch die Kreativität sowie die sozialen und emotionalen Kompetenzen.

Kinder lernen spielend ihre eigenen Grenzen kennen, eigene Entscheidungen zu treffen, sie erfahren die Konsequenzen ihres Handelns und kommen in Kontakt mit anderen Mitspielern. Im Umgang mit anderen – und unter Einhaltung gewisser Regeln – lernen sie sich selbst und ihre eigenen Fähigkeiten besser kennen. Es spricht also vieles dafür, Kinder spielen zu lassen!

Die 3malE-Spielesammlung enthält Spiele aus dem MINT-Bereich und setzt sich unter anderem mit dem wichtigen Thema Alltagskompetenz auseinander.

Beitrag der Kita

- Aushang des 3malE-Info-Plakats
- Sichtbares Anbringen des „KITA-Entdecker-Programm“-Aufklebers am Eingang der Kita
- Presse-/Elterninformation zum Engagement der Lechwerke

verfügbare Pakete:
5 Pakete

Unser Beitrag
zu den SDGs:





Hier ist jeder ein Gewinner!

Tombola-Preise

Angebot der Lechwerke

Kita-Fest, Tag der offenen Tür, Sportveranstaltungen: Für Kitas gibt es viele Gelegenheiten, eine Tombola zu veranstalten und kleine Preise zu verteilen. Deswegen stellt 3malE Give-aways und Nützliches für Kinder im Wert von 100 € zur Verfügung – z. B. Frisbees, Brotzeitboxen, Buntstifte, Turnbeutel und Luftballons.

Beitrag der Kita

- Aushang des 3malE-Info-Plakats
- Sichtbares Anbringen des „KITA-Entdecker-Programm“-Aufklebers am Eingang der Kita
- Presse-/Elterninformation zum Engagement der Lechwerke

verfügbare Pakete:
10 Pakete



Hüpfen, Springen, Tanzen

3malE-Bewegungspause: Bewegungs- und Konzentrationsübungen für die Kita

Angebot der Lechwerke

Kinder bewegen sich von Natur aus gerne. Leider kommt dies im Alltag aber oft zu kurz. Mit den 3malE-Bewegungspausen wurde ein Programm entwickelt, das geeignet ist, kindliche Energie in gesunde, einfache und effektive Übungen zu leiten, die Kindern Spaß machen und von allen pädagogischen Fachkräften unkompliziert in den Kita-Alltag integriert werden können. Konzipiert wurden die Übungen in Zusammenarbeit mit Sportwissenschaftlern und Bewegungstherapeuten.

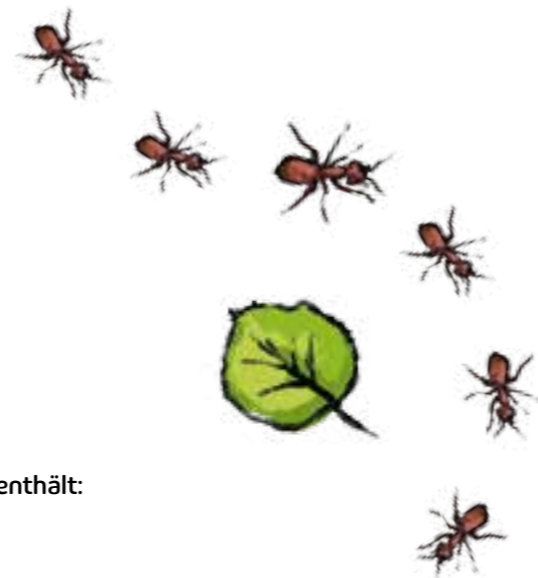
Die Bewegungspausen gibt es in zwei Versionen – für die Vorschule und 1./2. Klasse (Fantasie bewegt) sowie für die 3./4. Klasse (Energie bewegt die Kinder dieser Welt). Jede Edition besteht aus vier Bewegungsmodulen zu kindgerechter Musik.

Jedes Bewegungspausenset enthält:

- vier Plakate
- eine CD mit allen Musikstücken
- einen USB-Stick mit allen Musikstücken und anschaulichen, kurzen Videoclips
- ein ergänzendes Booklet

Beitrag der Kita

- Aushang des 3malE-Info-Plakats
- Sichtbares Anbringen des „KITA-Entdecker-Programm“-Aufklebers am Eingang der Kita
- Presse-/Elterninformation zum Engagement der Lechwerke



verfügbare Pakete:
10 Pakete

Unser Beitrag
zu den SDGs:



The background features a white space with two large, irregular orange brushstroke shapes. One is in the top right corner, and the other is in the bottom left corner, both with a rough, hand-painted texture.

NOCH MEHR VON 3malE:
WEITERE ANGEBOTE

3malE-AKADEMIE

Die Bildungsinitiative 3malE bietet im Rahmen ihres Fortbildungs-Programms AKADEMIE attraktive, praxisorientierte Seminare, Workshops und Vorträge für Kita- und Schulleitungen, pädagogische Fachkräfte in Kitas, Lehrkräfte sowie Eltern an. Behandelt werden die Themenkomplexe Managementwissen, Energie- & Umweltkompetenz, Digitale Bildung sowie soziale, gesellschaftliche und kulturelle Themen. Bildung für nachhaltige Entwicklung spielt dabei auch dieses Jahr eine zentrale Rolle. Die Teilnahme an allen 3malE-Fortbildungen ist **kostenfrei**.

Mehr Informationen und Anmeldung zur 3malE-Akademie: www.lew-3malE.de/akademie



Angebote im 3malE-Fortbildungs-Programm AKADEMIE

Mo., 16.11.2020, 17:00 – 20:30 Uhr
Stadthalle Memmingen
 Vortragsabend: Dem Stress keine Chance – Mit Achtsamkeit gelassener durch den Alltag

Di., 19.01.2021, 9:00 – 16:00 Uhr
LEW-Unternehmenszentrale Augsburg
 Digitalisierung in der Kita

Di., 02.02.2021, 17:00 – 20:30 Uhr
LEW-Unternehmenszentrale Augsburg
 Vortragsabend Generation thinking – Die Generation Z

Mi., 28.04.2021, 17:00 – 20:30 Uhr
LEW-Unternehmenszentrale Augsburg
 Vortragsabend: Dem Stress keine Chance – Mit Achtsamkeit gelassener durch den Alltag

Mi., 05.05.2021, 9:00 – 16:00 Uhr
LEW-Unternehmenszentrale Augsburg
 Meine Rolle als Kita-Leitung

Di., 18.05.2021, 9:00 – 16:00 Uhr
LEW-Unternehmenszentrale Augsburg
 Bildung für nachhaltige Entwicklung (BNE) in der Kita

Partnerschulen-Programm

3maE ist Partner für Schulen in der Region Bayerisch-Schwaben und setzt dabei seit 2005 auf eine ausgewogene und zielgerichtete Kooperation, die für alle Seiten ein Zugewinn ist. Ziel ist es, den Schulen einen sinnvollen Bildungsmehrwert zu bieten – durch verschiedene Partnerschulen-Pakete je nach Schultyp und Interesse. Ganz nach dem Motto „Entdecken, Erforschen, Erleben“ erwarten die Schüler spannende Angebote, die altersstufengerecht, praxis- und projektorientiert die Zukunftsthemen Energie, Energieeffizienz und Umwelt behandeln, aber auch gesellschaftliche und kulturelle Fragestellungen aufgreifen. 3maE bietet Lehrkräften die Möglichkeit, in Form von Exkursionen, Expertenvorträgen oder Experimentiersets den Unterricht und das Schulleben auf vielfältige Art zu bereichern: Führungen durch Energy-Locations, E-Mobility-Aktionen, Kinderuni-Vorlesungen, Theaterbesuche, Workshops in Museen und zum Thema Erneuerbare Energien, Präventionsangebote, Bewerbungstrainings und Computer-Spenden zählen hierbei zu den Höhepunkten des Programms.

Mehr Informationen zum Partnerschulen-Programm:
www.lew-3maE.de/partnerschulenprogramm



Lehr- und Lernmaterialien



3maE bietet für alle Altersstufen eine große Auswahl an anschaulichen und spannenden Lehr- und Lernmaterialien, Experimentiersets und nützlichen Dingen für einen energiereichen Kita- und Schulalltag, z. B. interaktives Material zum Thema Strom und Energie für Grundschulen, das Bastelset „Die Stadt-Land-Strom-Box“ zur Darstellung des Heimatortes samt Energieversorgung oder die 3maE-Bewegungspausen mit Bewegungs- und Konzentrationsübungen für Kita und Schule.

Neugierig geworden?
 Dann surfen Sie doch mal vorbei!

Mehr Informationen zu den Lehr- und Lernmaterialien von 3maE:
www.lew-3maE.de/lehr-lernmaterialien



3maE im Web



Alle Informationen zur Bildungsinitiative 3maE finden Sie im Online-Bildungsportal unter www.lew-3maE.de zielgruppengerecht aufbereitet. Sie erhalten Hintergrundinformationen zu unseren Programmen und Aktionen, lernen unsere Netzwerkpartner kennen und haben die Möglichkeit, sich für Fortbildungen und Schulwettbewerbe anzumelden sowie sich für unsere Kita- und Schulkooperationsangebote zu bewerben.

Wenn Sie regelmäßig über aktuelle Themen, Projekte und Aktionen informiert werden möchten, registrieren Sie sich einfach für unseren Newsletter auf www.lew-3maE.de/newsletter.

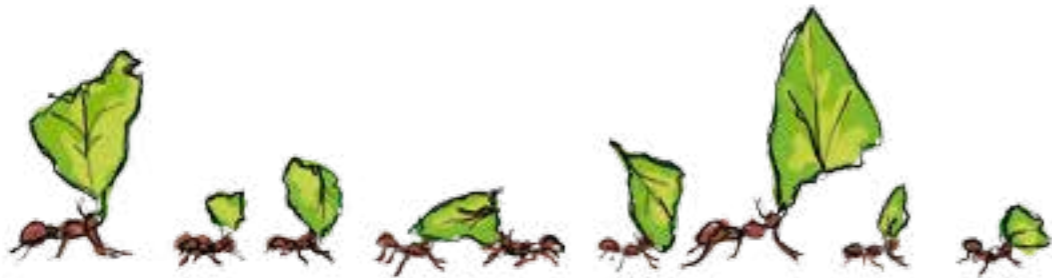


Gemeinsam mehr erreichen!

Die 3malE-Angebote wären ohne starke und verlässliche Kooperationspartner undenkbar. Die LEW-Bildungsinitiative fördert die Zusammenarbeit zwischen Wirtschaft, Bildungseinrichtungen und Bildungsteilnehmern. Aktive Unterstützung bei dieser wichtigen Aufgabe und der Umsetzung unserer Angebote erhalten wir von verschiedenen Organisationen, Einrichtungen und Experten, mit denen uns zum Teil bereits jahrelange und erfolgreiche Partnerschaften verbinden.



Auf gute Zusammenarbeit kommt es an! Deshalb vertrauen wir bei 3malE auf starke Partner und ein faires Miteinander.



Wir bedanken uns bei unseren Kooperationspartnern:



Anmeldeformular für das 3malE-KITA-Entdecker-Programm 2020/2021

Ja, wir möchten folgendes Paket erhalten und 3malE-Partner-Kita werden.

Priorität 1 Teilnehmerzahl*

Falls uns das gewünschte Paket nicht zugestelt wird, bewerben wir uns für:

Priorität 2 Teilnehmerzahl*

Priorität 3 Teilnehmerzahl*

* Die Teilnahmebedingungen (s. S. 5) erkennen wir an.

* Pflichtfelder

Name der Kita*

Webadresse der Kita

Straße, Hausnummer*

Wir möchten den 3malE-Newsletter erhalten.

PLZ*

Ort*

E-Mail*

Telefon*

Datum, Unterschrift der Kita-Leitung*, ggf. Kita-Stempel



Jetzt gleich online anmelden!

[www.lew-3malE.de/
kita-entdeckerprogramm](http://www.lew-3malE.de/kita-entdeckerprogramm)

Unsere Pakete im Kita-Jahr 2020/2021

Mit Energie experimentieren

- 14 3malE-Entdecker-Kiste Strom & Energie
- 16 3malE-Entdecker-Kiste Sonne
- 18 3malE-Entdecker-Kiste Wasser
- 20 3malE-Entdecker-Kiste Luft & Wind
- 22 Experimentarium Bobingen

Natur & Umwelt erforschen

- 26 Insektenhotel für Biene & Co.
- 28 Natur erleben
- 30 Die Welt der Bienen entdecken

Medienkompetenz

- 34 Computer-Spende
- 36 iPad-Spende
- 38 Programmieren für die Kleinen

Bildung, Kultur & mehr

- 42 Verkehrssicherheitstag
- 44 Mobiles Theater „Sabiennenchen! – Abenteuer einer Honigbiene“
- 46 Bücher-Spende

Spiel & Spaß

- 50 Spielesammlung für die Kita
- 52 Tombola-Preise
- 54 Bewegungs- und Konzentrationsübungen für die Kita



Gedruckt mit Bio-Farben auf
FSC-zertifiziertem Papier aus
nachhaltiger Waldbewirtschaftung



Noch mehr entdecken: [www.lew-3malE.de/ kita-entdeckerprogramm](http://www.lew-3malE.de/kita-entdeckerprogramm)

Sie haben noch Fragen?

Lechwerke AG
3malE – Bildung mit Energie

Schaezlerstraße 3
86150 Augsburg

T +49 821 328-1564
F +49 821 328-1145

info@lew-3malE.de
www.lew-3malE.de

Aus Gründen der Übersichtlichkeit sowie der besseren Lesbarkeit verwenden wir in der gesamten Broschüre männliche Personenbezeichnungen als Oberbegriff für alle Geschlechter. Damit sind jedoch ausdrücklich Menschen jeglichen Geschlechts gemeint.

Bildnachweis: Illustrationen: concret Werbeagentur GmbH, Titel: © iStock/Mkovaevskaya, S. 2: © StMAS, S. 14/15: © iStock/yvonnestehwarthenderson, S. 16: © iStock/ vvvvita, S. 19: © iStock/ArtMarie, S. 20: © iStock/Dimitris66, S. 23: © iStock/ GrandPix, S. 27: © LEW/Timian Hopf, S. 28: © Martin Förg, S. 30/31: © LEW/Christina Bleier, S. 35: © iStock/vadimguzhva, S. 36: © iStock/Lusyaya, S. 38: © LEW/ Bernd Feil, S. 43: © iStock/Imgorthand, S. 44: © Frauke Wichmann, S. 46: © iStock/skynesher, S. 50: © iStock/Natalia Kuzina, S. 52/53: © iStock/SunnyCeleste, S. 55: © iStock/GrandPix

Netzwerkpartner:

Bayerisches Staatsministerium für
Unterricht und Kultus



Bayerisches Staatsministerium für
Familie, Arbeit und Soziales



STIFTUNG
BILDUNGSPAKT
BAYERN