



Bildung mit Energie
ENTDECKEN, ERFORSCHEN, ERLEBEN

KITA-ENTDECKER- PROGRAMM

2018/2019

LEW
Lechwerke

Was ist 3malE?

„3malE – Bildung mit Energie“ ist die Bildungsinitiative der Lechwerke AG: Unter dem Motto „Entdecken, Erforschen, Erleben“ greift 3malE unter der Schirmherrschaft des bayerischen Kultusministers Bernd Sibler handlungs- und projektorientiert interessante Fragen rund um die Zukunftsthemen Energie und Energieeffizienz, Umwelt und Bildung auf. 3malE bietet Kindergärten, Schulen und Hochschulen Projekte, Fortbildungsangebote und Materialien zum Thema Energie sowie zu gesellschaftlichen und ökologischen Fragestellungen. Die bayerische Sozialministerin Kerstin Schreyer ist Schirmherrin für das KITA-Entdecker-Programm von 3malE. Als Kontakt- und Kommunikationsplattform fördert die LEW-Bildungsinitiative seit 2005 die Zusammenarbeit zwischen Wirtschaft, Bildungseinrichtungen und Bildungsteilnehmern.

Weitere Informationen unter www.lew-3malE.de.

Unsere Schirmherren

Bayerisches Staatsministerium für
Unterricht und Kultus



Bayerisches Staatsministerium für
Familie, Arbeit und Soziales



Kinder werden als Entdecker geboren. Sie sind neugierig und offen für neue Erkenntnisse und Erfahrungen. Sie wollen lernen und nicht belehrt werden. Bereits um 500 v. Chr. sagte der griechische Philosoph Heraklit von Ephesos: „Lehren heißt, ein Feuer entfachen – und nicht, einen leeren Eimer füllen.“ Auch heute noch sollten wir diese Erkenntnis beherzigen. In erster Linie ist hier die Familie gefordert, aber auch die frühkindliche Bildung.

Grußwort der Sozialministerin

Kerstin Schreyer

Den pädagogischen Fachkräften in unseren Kitas gelingt das auf eindrucksvolle Weise. Durch ihr Engagement sichern sie eine qualitativ hochwertige Betreuung. Mir ist bewusst, welchen Aufwand es bedeutet, entdeckendes Lernen zu ermöglichen. Es müssen Konzepte erarbeitet und Lernmaterialien erstellt, es müssen Veranstaltungen geplant und Ausflüge vorbereitet werden.

Hier bietet das Angebot der LEW-Bildungsinitiative 3malE eine Unterstützung von unschätzbarem Wert. Seien es die themenspezifischen Entdecker-Kisten, interaktive Ausstellungen oder Theaterstücke, Verkehrssicherheitstrainings, Lehrmaterialien oder Ausflüge in die Natur – stets wird ein liebevoll zusammengestelltes, pädagogisch wertvolles Paket geschnürt, bei dem das Entdecken und Erleben im Vordergrund steht. Zudem stellt die Bildungsinitiative 3malE für die pädagogischen Fachkräfte interessante Fortbildungsmöglichkeiten mit praktischem Mehrwert bereit. Die Angebote setzen auf Interaktion, Selbstbestimmung und Selbsterfah-

rung und realisieren damit einen modernen und ganzheitlichen Bildungsbegriff, den ich voll und ganz unterstütze.

Das KITA-Entdecker-Programm ist in seiner Vielfältigkeit einmalig und sowohl für die Kinder als auch für die Verantwortlichen in den Kindertageseinrichtungen eine echte Bereicherung. Als Schirmherrin des KITA-Entdecker-Programms bedanke ich mich ganz herzlich bei der Lechwerke AG und allen Partnern und Beteiligten für die Bereitstellung dieses hochwertigen Angebots. Den pädagogischen Fachkräften und insbesondere natürlich den Kindern wünsche ich viel Freude bei den einzelnen Projekten!

Kerstin Schreyer
Staatsministerin für Familie,
Arbeit und Soziales

Warum ein KITA-Entdecker-Programm?

Erzieherinnen stehen heute mehr denn je vor enormen Herausforderungen. Nie zuvor wurde auf frühkindliche Erziehung und Bildung mehr Wert gelegt, nie zuvor waren die Anforderungen an die Qualität der Wissensvermittlung höher. Mit dem KITA-Entdecker-Programm bezieht unsere Bildungsinitiative 3malE ganz bewusst Vorschuleinrichtungen zielgruppengerecht in ihre Bildungsaktivitäten ein. Mit Blick auf die frühe MINT-Förderung nähern sich Entdecker-Kisten und Veranstaltungen dem Zukunftsthema Energie auf unterhaltsame, spielerische Weise.

Generell sind unsere Angebote ganz auf die Neugier von Kindergartenkindern zugeschnitten, sodass sie Spaß daran finden, sich mit Themen aus den Bereichen Energie, Medien und Kultur auseinanderzusetzen.

Pädagogische Fachkräfte in vorschulischen Einrichtungen können sich mit unseren Fortbildungen bei erfahrenen Fachleuten Ideen und Anregungen zur kindgerechten Vermittlung all dieser Themenbereiche holen.

Die Initiative „3malE – Bildung mit Energie“ wurde von der Lechwerke AG (LEW) als Plattform für den gegenseitigen Austausch von Wirtschaft und Bildungsinstitutionen geschaffen. Ziele sind die frühzeitige und kindgerechte Schulung des kompetenten Umgangs mit Energie und die Sensibilisierung für Umwelt- und Ressourcenthemen. Dies geschieht durch ein breites Angebot an Projekten, Fortbildungen und pädagogischen Materialien rund um diese Themen. Aber auch gesellschaftliche und kulturelle Fragestellungen werden aufgegriffen.

Bewerben und Partner sein

Das KITA-Entdecker-Programm ist ein Angebot der LEW-Bildungsinitiative 3malE für alle Kindergärten und Kindertagesstätten in der Region Bayerisch-Schwaben. Eine Liste der teilnahmeberechtigten Institutionen finden Sie unter www.lew-3malE.de/kita-entdeckerprogramm. Jede dieser Einrichtungen kann sich einmal pro Kindergartenjahr für ein Paket aus dem KITA-Entdecker-Programm bewerben. Die angebotenen Fortbildungen können zusätzlich besucht werden. Die Vergabe der Pakete erfolgt solange der Vorrat reicht, schnell zu sein lohnt sich also. Die Leistungen können im Kita-Jahr 2018/2019 abgerufen werden.

Mit dem Anbringen unseres Aufklebers und des Info-Plakats (3malE-KITA-Entdecker-Programm – Wir sind dabei!) macht die Einrichtung das Bildungsengagement der Lechwerke sichtbar und kommuniziert es durch Presseeinladung und -information.

Sämtliche Veröffentlichungs- und Nutzungsrechte an den im Rahmen des KITA-Entdecker-Programms von den beteiligten Kindern und Erzieherinnen angefertigten Foto- und Videoaufnahmen werden auf LEW übertragen. Die Partner-Kita gewährleistet, dass entsprechende Rechteübertragungserklärungen vorliegen.

Anmeldemodalitäten

Ausfüllen, losschicken, Daumen drücken!

1

Sie wählen aus der Übersicht auf **S. 53**, was Sie am liebsten mit Ihren Schützlingen erleben würden.

Unsere Pakete im Kita-Jahr 2018/2019

Jetzt gleich online anmelden
www.lew-3malE.de/kita-entdecker-programm

Mit Energie experimentieren	Medienkompetenz
12 3malE-Entdecker-Kiste Strom & Energie	28 Laptop-Spende
14 3malE-Entdecker-Kiste Sonne	30 iPad-Spende
16 3malE-Entdecker-Kiste Wasser	Bildung, Kultur & mehr
	34 Verkehrssicherheitstag

2

Sie füllen das Anmeldeformular auf **S. 52** aus und tragen Ihr Wunschpaket ein. Für den Fall, dass Ihre erste Wahl ausgebucht ist, können Sie zwei Ersatzangebote wählen, die mit zweiter oder dritter Priorität zum Tragen kommen.

52 Anmeldung

Anmeldeformular für das 3malE-KITA-Entdecker-Programm 2018/2019

Ja, wir möchten folgendes Paket erhalten und 3malE-Partner-Kita werden. Seite Teilnehmerzahl*

Falls das gewünschte Paket bereits vergeben ist, bewerben wir uns für: Seite Teilnehmerzahl*

Seite Teilnehmerzahl*

Die Teilnahmebedingungen inklusive der Übertragung der Bildrechte der beteiligten Kinder und Erzieherinnen erkennen wir an. Die Teilnahmebedingungen finden Sie auf S. 5.

* Pflichtfelder

3

Sie schicken uns Ihren Antrag und drücken die Daumen, dass wir Ihre Wünsche erfüllen können.

Lechwerke AG
3malE – Bildung mit Energie
Schaezlerstraße 3
86150 Augsburg
 Fax +49 821 328-1145, E-Mail info@lew-3malE.de



Oder gleich online anmelden!
www.lew-3malE.de/kita-entdecker-programm

Feedback zum 3malE-KITA-Entdecker-Programm

„Wir vom Elternbeirat halten das Kita-Entdecker-Programm für eine wunderbare Idee! Danke für diese tolle Chance für unsere Kita-Kinder!“

Elternbeiratsvorsitzende einer LEW-Partner-Kita

„Danke, liebe LEW, dass ihr der Kreisverkehrswacht Aichach-Friedberg ermöglicht habt, unseren Kindern in der Kita zu zeigen, wie wichtig es ist, sich im Verkehr auszukennen. Lehrreich und spaßig, die perfekte Kombination!“

Eltern einer LEW-Partner-Kita über den Verkehrserziehungstag

„Die Biberspuren und das Biberfell waren interessant! Das Basteln (der Holunderkette, Anm. d. Red.) war super! Wir konnten die Libelle beobachten. Das Schwirrholtz war toll!“

Kinder einer LEW-Partner-Kita über den Dschungelpfad in den Lechauen Nord

„Vielen Dank im Namen aller Eltern für die tolle Kiste.“

Elternbeiratsvorsitzende einer LEW-Partner-Kita über die 3malE-Entdecker-Kiste Sonne

Unsere Angebote im Kita-Jahr 2018/2019

Mit Energie experimentieren

- 12 3malE-Entdecker-Kiste Strom & Energie
- 14 3malE-Entdecker-Kiste Sonne
- 16 3malE-Entdecker-Kiste Wasser
- 18 3malE-Entdecker-Kiste Luft & Wind

Energie vor Ort erleben

- 22 Experimentarium Bobingen
- 24 Dschungelpfad in den Lechauen Nord

Medienkompetenz

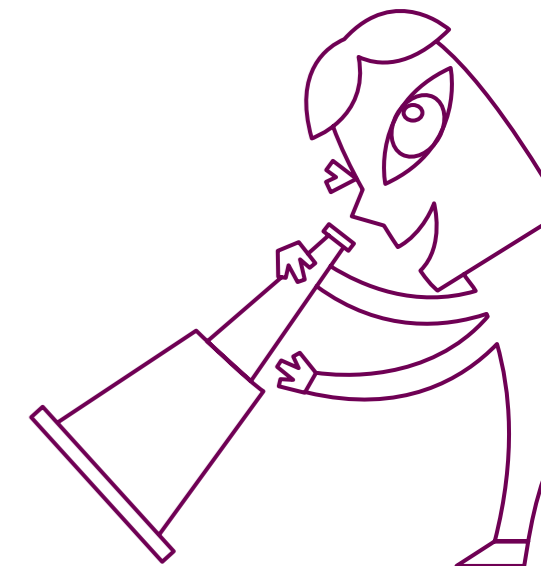
- 28 Laptop-Spende
- 30 iPad-Spende

Bildung, Kultur & mehr

- 34 Verkehrssicherheitstag
- 36 Theater DIE STADT DER VIELEN FARBEN
- 38 Bienenlehrpfad

Spiel & Spaß

- 42 Tombola
- 44 Bewegungspausen



Weitere 3malE-Angebote wie z. B. Fortbildungen für pädagogische Fachkräfte in Kitas finden Sie ab S. 46

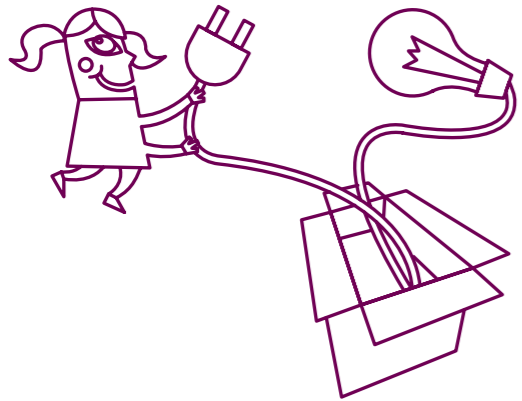


MIT ENERGIE EXPERIMENTIEREN

Anregungen zum Experimentieren mit den 3malE-Entdecker-Kisten gibt es im dazu passenden Workshop für Pädagogen: www.lew-3malE.de/akademie

3malE-Entdecker-Kiste | Strom & Energie

Experimentieren zum Thema Strom und Energie



Angebot der Lechwerke

In dieser Kiste, die im Auftrag von 3malE entwickelt wurde, entdecken die Kinder spannende Experimente rund um das Thema Strom und Energie, indem sie z. B. einen Schalter aus Alltagsmaterialien bauen, den einfachsten Elektromotor der Welt konstruieren oder ein Strompuzzle lösen.

Die Entdecker-Kiste regt zum Forschen an und motiviert die Kinder zum Weitermachen.

Beitrag der Kita

- Aushang des 3malE-Info-Plakats
- Sichtbares Anbringen des „KITA-Entdecker-Programm“-Aufklebers am Eingang der Kita
- Einladung von Presse, Eltern- und Kommunalvertretern (z. B. Bürgermeister) zum Übergabetermin
- Presseinformation zum Engagement der Lechwerke AG

Premiumpartner:



* davon 2 Exklusiv-Pakete für Kitas des 3malE-Premiumpartners Landkreis Augsburg

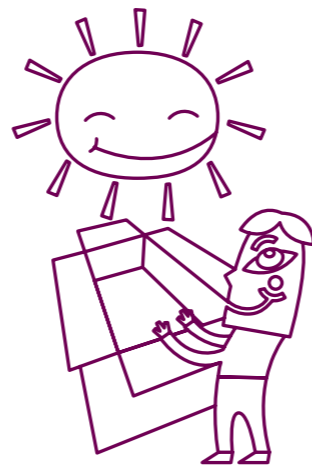
5*
Pakete verfügbar





3malE-Entdecker-Kiste | Sonne

Experimentieren zum Thema
Sonne und Solarenergie




Angebot der Lechwerke

In dieser Kiste, die im Auftrag von 3malE entwickelt wurde, entdecken die Kinder spannende Experimente rund um das Thema Sonne. Mit einfachen Materialien können z. B. ein Fingerwärmer gebastelt oder ein Sonnenrad konstruiert werden. Experimente zum Regenbogen und seinen Farben sollen dazu anregen, sich mit weiteren Fragen und Ideen zum Thema Sonne zu beschäftigen.

Beitrag der Kita

- Aushang des 3malE-Info-Plakats
- Sichtbares Anbringen des „KITA-Entdecker-Programm“-Aufklebers am Eingang der Kita
- Einladung von Presse, Eltern- und Kommunalvertretern (z. B. Bürgermeister) zum Übergabetermin
- Presseinformation zum Engagement der Lechwerke AG



Premiumpartner:  * davon 2 Exklusiv-Pakete für Kitas des 3malE-Premiumpartners Landkreis Augsburg

Anregungen zum Experimentieren mit den 3malE-Entdecker-Kisten gibt es im dazu passenden Workshop für Pädagogen:
www.lew-3malE.de/akademie

3malE-Entdecker-Kiste | Wasser

Experimentieren zum Thema
Wasser und Wasserkraft

5*
Pakete
verfügbar

Angebot der Lechwerke

In dieser Kiste, die im Auftrag von 3malE entwickelt wurde, entdecken die Kinder spannende Experimente rund um das Thema Wasser – z. B.:

- Wasserkraft aus Alltagsmaterialien
- Oberflächenspannung oder „Wasserhaut“
- Wasser als Lösungsmittel
- Welche Rolle spielt Höhe bei der Wasserkraft?

Die Materialien und eine Praxisanleitung sind Ideengeber für das Forschen mit Kita-Kindern.

Premiumpartner:



* davon 2 Exklusiv-Pakete
für Kitas des 3malE-
Premiumpartners
Landkreis Augsburg

Beitrag der Kita

- Aushang des 3malE-Info-Plakats
- Sichtbares Anbringen des „KITA-Entdecker-Programm“-Aufklebers am Eingang der Kita
- Einladung von Presse, Eltern- und Kommunalvertretern (z. B. Bürgermeister) zum Übergabetermin
- Presseinformation zum Engagement der Lechwerke AG



Anregungen zum Experimentieren mit den 3malE-Entdecker-Kisten gibt es im dazu passenden Workshop für Pädagogen:
www.lew-3malE.de/akademie



3malE-Entdecker-Kiste | Luft & Wind

Experimentieren zum Thema
Luft und Wind

Angebot der Lechwerke

In dieser Kiste, die im Auftrag von 3malE entwickelt wurde, entdecken die Kinder spannende Experimente rund um die Themen Luft und Wind – z. B.:

- Wind – Was ist das eigentlich?
- Wie groß ist die Kraft des Windes?
- Luft dehnt sich aus und zieht sich zusammen.

Die Materialien und eine Praxisanleitung sind Ideengeber für das Forschen mit Kita-Kindern.

Anregungen zum Experimentieren
mit den 3malE-Entdecker-Kisten
gibt es im dazu passenden Workshop
für Pädagogen:
www.lew-3malE.de/akademie



Beitrag der Kita

- Aushang des 3malE-Info-Plakats
- Sichtbares Anbringen des „KITA-Entdecker-Programm“-Aufklebers am Eingang der Kita
- Einladung von Presse, Eltern- und Kommunalvertretern (z. B. Bürgermeister) zum Übergabetermin
- Presseinformation zum Engagement der Lechwerke AG

Premiumpartner: * davon 2 Exklusiv-Pakete für Kitas des 3malE-Premiumpartners Landkreis Augsburg





ENERGIE VOR ORT ERLEBEN



Dauer:
2,5 Stunden



max. Teilnehmerzahl:
25 Kinder



Zielgruppe:
ab 3 Jahren



Ort:
Experimentarium,
Bobingen



Experimentarium Bobingen

Auf den Spuren von Einstein
und Newton

Angebot der Lechwerke

Die Kinder haben im Experimentarium Bobingen die Möglichkeit, durch Ausprobieren mit vielfältigen Materialien, spielerisch Wissen in den Naturwissenschaften zu erlangen.

Mit Neugier und Begeisterung dürfen die Kinder frei forschen und experimentieren. Neben der Sensibilisierung für die sogenannten MINT-Fächer werden auch soziale Kompetenzen sowie sprachliche und motorische Fähigkeiten gefördert. Die pädagogische Begleitung erfolgt durch einen Trainer vom „Haus der kleinen Forscher“.

Beim Besuch im Experimentarium kann eines dieser Themen gewählt werden:

- Wasser
- Luft & Wind
- Strom & Energie



Beitrag der Kita

- Aushang des 3malE-Info-Plakats
- Sichtbares Anbringen des „KITA-Entdecker-Programm“- Aufklebers am Eingang der Kita
- Presseinformation zum Engagement der Lechwerke AG



Dauer:
2 Stunden



max. Teilnehmerzahl:
25 Kinder



Zielgruppe:
ab 4 Jahren



Ort:
Lechauen,
Gersthofen

Dschungelpfad in den Lechauen Nord

Wilde Natur entdecken mit 3malE und
der Umweltstation Augsburg

In Kooperation mit:



Angebot der Lechwerke

Kinder erkunden spielerisch den „Dschungel“ am Rande der Stadt. Der Dschungelpfad zwischen Gersthofen und Meitingen führt die jungen Entdecker am Lech und an Bächen entlang durch das dortige Landschaftsschutzgebiet. Auf Infotafeln werden die Lebensräume von Tier- und Pflanzenarten sowie Landschaftsentwicklung und -pflege vorgestellt. An jeder Station im Landschaftsschutzgebiet Lechauen Nord gibt es für die Kinder einen Forscherauftrag, einen

Spielvorschlag oder eine andere spannende Aktionsidee. An Audiomodulen können sie Amphibien, Vögeln und Heuschrecken zuhören. Begleitet werden sie von Referenten der Umweltstation Augsburg.

Beitrag der Kita

- Aushang des 3malE-Info-Plakats
- Sichtbares Anbringen des „KITA-Entdecker-Programm“-Aufklebers am Eingang der Kita
- Presseinformation zum Engagement der Lechwerke AG

3

Pakete
verfügbar





MEDIENKOMPETENZ



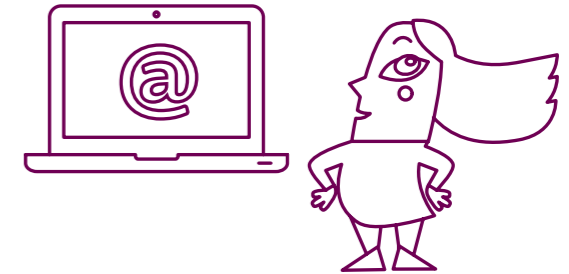
Laptop-Spende

Notebooks für die Kita



Information:
Laptops inkl.
Dockingstationen

5
Pakete
verfügbar



Beitrag der Kita

- Aushang des 3malE-Info-Plakats
- Sichtbares Anbringen des „KITA-Entdecker-Programm“-Aufklebers am Eingang der Kita
- Einladung von Presse, Eltern- und Kommunalvertretern (z. B. Bürgermeister) zum Übergabetermin
- Presseinformation zum Engagement der Lechwerke AG

Angebot der Lechwerke

Wir leben in einer zunehmend digitalisierten Lern- und Arbeitswelt. Gut, wenn man schon in der Vorschule auf spielerische Art erste Erfahrungen sammeln kann.

Wir statten Kitas mit Notebooks aus, um Vorschulkindern einen selbstverständlichen Zugang zur digitalen Welt mit all ihren kreativen und lehrreichen Dimensionen zu ermöglichen. Natürlich sollen die Geräte auch dazu dienen, die administrativen Aufgaben der Kita zu erleichtern. Die Laptops waren zuvor bei LEW im Einsatz und befinden sich in einem einwandfreien technischen Zustand. Sie werden ohne Betriebssystem ausgeliefert und müssen von den Systembetreuern der Kitas nur noch eingerichtet werden.

iPad-Spende

iPads für die Kita

Angebot der Lechwerke

Erzieherinnen halten per Mail und WhatsApp Kontakt zu Eltern, dokumentieren mit Digitalkameras und Tablets den Alltag in der Kita und die Fortschritte der Kinder. Einige Institutionen setzen die Technik bereits für ihre pädagogische Arbeit ein.

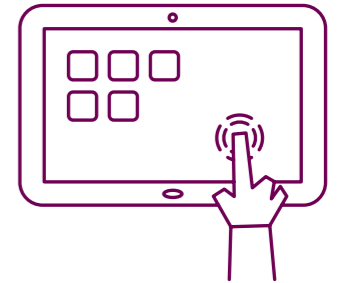
Wir statten Kitas mit iPads aus, um den Kindern einen selbstverständlichen Zugang zur digitalen

Welt zu ermöglichen und die administrativen Aufgaben der Kita zu erleichtern. Die iPads waren zuvor bei LEW im Einsatz, sind aber technisch vollkommen in Ordnung. Sie werden mit Werkseinstellungen ausgeliefert und müssen von den Systembetreuern der Kitas nur noch eingerichtet werden.

Beitrag der Kita

- Aushang des 3malE-Info-Plakats
- Sichtbares Anbringen des „KITA-Entdecker-Programm“-Aufklebers am Eingang der Kita
- Einladung von Presse, Eltern- und Kommunalvertretern (z. B. Bürgermeister) zum Übergabetermin
- Presseinformation zum Engagement der Lechwerke AG

5
Pakete
verfügbar



Information:

- max. 2 Geräte inkl. Ladestecker, -kabel und Hülle
- iPad-Version je nach Verfügbarkeit (iPad 2, 3 oder 4)



BILDUNG, KULTUR & MEHR



Dauer:
3 Stunden



max. Teilnehmerzahl:
75 Kinder



Zielgruppe:
ab 4 Jahren



Ort:
Kita



Verkehrssicherheitstag

Sicher sausen

5

Pakete
verfügbar

Angebot der Lechwerke

Bei diesem Aktionstag führen Verkehrsexperten der Kreisverkehrswacht Aichach-Friedberg mit den Kindern verschiedene altersgemäße Übungen zu Motorik und Wahrnehmung durch und üben auf spielerische Art richtiges Verhalten im Straßenverkehr. Zum Einsatz kommen Aktionselemente wie ein Roller- oder Bewegungsparcours, ein sogenannter Helm-Eier-Test, eine Demonstration mit einem Kindergurtschlitten und ein Verkehrsschilderwald, bei dem die Kinder die Verkehrsschilder kennenlernen. Jedes Kind erhält zum Abschluss die 3malE-Urkunde „Sicher sausen“.

Beitrag der Kita

- Aushang des 3malE-Info-Plakats
- Sichtbares Anbringen des „KITA-Entdecker-Programm“-Aufklebers am Eingang der Kita
- Einladung von Presse, Eltern- und Kommunalvertretern (z. B. Bürgermeister) zum Übergabetermin
- Presseinformation zum Engagement der Lechwerke AG

In Kooperation mit:



**Dauer:**

50 Minuten
(35 Minuten Auf-
führung + 15 Minuten
Interaktion)

**max. Teilnehmerzahl:**

60 Kinder, je nach
Raumgröße

**Zielgruppe:**

ab 4 Jahren

**Ort:**

Kita oder anderer
geeigneter Spielort

Theater DIE STADT DER VIELEN FARBEN

Mitmachtheater für die Allerkleinsten

Angebot der Lechwerke

In einer Stadt, in der alles grau ist, lebt ein Maler mit seiner Maus. Für ihn sind bunte Farben am schönsten. Er nimmt einen großen Auftrag an: Er soll das Schloss der Königin streichen! Als ihm das Weiß ausgeht, streicht er mit allen übrigen Farben weiter. Moosgrün, Lavendellila, Eisblau, Rosenrosa... Das Schloss wird kunterbunt und alle

sind begeistert! Am Ende dieser Geschichte über Kreativität, Freundschaft und Mut zur Eigenständigkeit werden alle Kinder auf die Bühne gebeten, um selbst neue Farben zu erfinden, zu benennen und zu mischen. DIE STADT DER VIELEN FARBEN bietet durch die Verbindung von Schauspiel und Malerei – Zuschauen und Interagieren – einen leichten Einstieg ins Theater und eine intensive Begegnung mit der bildenden Kunst.

Beitrag der Kita

- Aushang des 3malE-Info-Plakats
- Sichtbares Anbringen des „KITA-Entdecker-Programm“-Aufklebers am Eingang der Kita
- Presseinformation zum Engagement der Lechwerke AG

**Voraussetzung:**

- Raumgröße: Bühne ca. 2,5 x 6 m
- Ausreichend Platz für Zuschauer. Im Raum muss es erlaubt sein, mit Farbe zu arbeiten.
- Stromanschluss erforderlich
- Garderobe: Ein Raum zum Umziehen für die Schauspielerinnen

5
Pakete
verfügbar

In Kooperation mit:





Dauer:

2x 60-75 Minuten



max. Teilnehmerzahl:

24 Kinder
in zwei Gruppen



Zielgruppe:

Vorschulkinder



Ort:

Helen-Keller-Schule,
Dinkelscherben



Bienenlehrpfad

Bienen – die Retter unseres
Ökosystems

Angebot der Lechwerke

Weltweit rufen Naturschützer seit Jahren dazu auf, etwas gegen das Bienensterben zu unternehmen, da Bienen für unser Ökosystem enorm wichtig sind. Um Kinder für die Thematik zu sensibilisieren und ihnen mehr über Bienen und deren Haltung näher zu bringen, gibt es seit 2018 an der Helen-Keller-Schule in Dinkelscherben einen von LEW finanziell unterstützten Bienenlehrpfad. Die Führung durch den rund 40 Meter langen Pfad wird von Schülern der Imker AG durchgeführt und unterteilt sich in drei Abschnitte:

1. Führung und Erklärung des Bienenlehrpfads

Die Informationen auf den sechs Schautafeln werden aus der Sicht der Biene „Helen“ erzählt: Sie zeigt, wie ihr Körper aufgebaut ist, wo sie wohnt, was sie zum Leben braucht und warum sie für uns Menschen so wichtig ist.

2. Einblick in einen Bienenstock

Schüler zeigen das Innenleben eines Bienenstocks – mit ein bisschen Glück sieht man auch die Königin!

3. Am Schluss bekommen alle Kinder ein Honigbrot.

Während die eine Gruppe durch den Pfad geführt wird, hat die zweite Gruppe Zeit zur freien Verfügung und kann sich z. B. auf dem danebenliegenden Schulspielplatz aufhalten. Dann wird getauscht.

Beitrag der Kita

- Aushang des 3malE-Info-Plakats
- Sichtbares Anbringen des „KITA-Entdecker-Programm“-Aufklebers am Eingang der Kita
- Presseinformation zum Engagement der Lechwerke AG

In Kooperation mit:

Helen-Keller-Schule Dinkelscherben

3

Pakete
verfügbar

SPIEL & SPASS

The background is a solid purple gradient. It features several white geometric shapes: a large circle on the right side, and several teardrop or oval shapes scattered across the right half of the image. The text 'SPIEL & SPASS' is centered horizontally in a white, sans-serif font.

Tombola

Preise fürs Losglück

10
Pakete
verfügbar

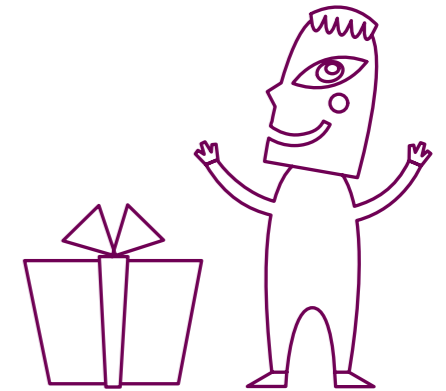
Angebot der Lechwerke

Kita-Fest, Tag der offenen Tür, Sportveranstaltungen: Für Kitas gibt es viele Gelegenheiten, eine Tombola zu veranstalten und kleine Preise zu verteilen. Deswegen stellt 3malE Give-aways und Nützliches für Kinder im

Wert von 100 € zur Verfügung – z. B. Straßenkreiden, Brotzeitboxen, Wasserbälle, Turnbeutel und Luftballons.

Beitrag der Kita

- Aushang des 3malE-Info-Plakats
- Sichtbares Anbringen des „KITA-Entdecker-Programm“-Aufklebers am Eingang der Kita
- Presseinformation zum Engagement der Lechwerke AG



Anregungen zum Einsatz der 3malE-Bewegungspausen gibt es im dazu passenden Workshop für Pädagogen: www.lew-3malE.de/akademie

Bewegungspausen

Bewegungs- und Konzentrationsübungen für die Kita



Angebot der Lechwerke

Kinder bewegen sich von Natur aus gerne. Leider kommt dies im Alltag aber oft zu kurz. Mit den Bewegungspausen wurde ein Programm entwickelt, das geeignet ist, diese Energie in gesunde, einfache und effektive Übungen zu leiten, die Kindern Spaß machen und von allen Pädagogen unkompliziert in den Kita-Alltag integriert werden können.

Die Bewegungspausen gibt es in zwei Versionen – für die Vorschule und 1./2. Klasse (Fantasie bewegt) sowie für die 3./4. Klasse (Energie bewegt die Kinder dieser Welt). Jede Edition besteht aus vier Bewegungsmodulen zu kindgerechter Musik.

Jedes Bewegungspausen-Set enthält:

- vier Plakate
- eine CD mit allen Musikstücken
- einen USB-Stick mit allen Musikstücken und anschaulichen, kurzen Videoclips
- ein ergänzendes Booklet

10
Pakete
verfügbar



Beitrag der Kita

- Aushang des 3malE-Info-Plakats
- Sichtbares Anbringen des „KITA-Entdecker-Programm“-Aufklebers am Eingang der Kita
- Presseinformation zum Engagement der Lechwerke AG

Noch mehr von 3malE: Weitere Angebote



Appgefahren!

Laden Sie sich die 3malE-App herunter und holen Sie sich weitere Angebote auf Ihr Smartphone oder Tablet.

3malE-Akademie

Die Bildungsinitiative 3malE bietet im Rahmen ihres Akademieprogramms attraktive, praxisorientierte Seminare, Workshops und Vorträge für Kita- und Schulleitungen, Erzieherinnen und Lehrkräfte sowie Eltern an. Behandelt werden die Themenkomplexe Managementwissen, Energie- & Umweltkompetenz, Digitale Bildung sowie soziale, gesellschaftliche und kulturelle Themen. Die Teilnahme an allen 3malE-Fortbildungen ist kostenfrei.

Mehr Informationen und Anmeldung zur 3malE-Akademie: www.lew-3malE.de/akademie.

Fortbildungen 2018/2019 für den Kita-Bereich:

Do., 07.02.2019, 17:00 – 20:00 Uhr
Lernen & Konzentration: Endlich leichter lernen

Was benötigen Kinder, um leicht und erfolgreich zu lernen und wie können Eltern hierfür gute Rahmenbedingungen schaffen? Der Vortragsabend vermittelt wichtige Tipps und Tricks zu Lerntechniken, Konzentration, Motivation und Selbstorganisation. Vorgestellt werden auch die 3malE-Bewegungspausen, die z. B. in der Hausaufgabenbetreuung für Bewegung und Konzentration sorgen können.



Di., 12.03.2019, 14:00 – 17:00 Uhr
3malE-Bewegungspausen: Durch Bewegung Konzentration in Schule und Kita steigern

Kindliche Energie in gesunde, einfache Bewegungs- und Konzentrationsübungen zu leiten, die Spaß machen und unkompliziert in den Kita- und Schulalltag integriert werden können, ist Sinn der 3malE-Bewegungspausen. Die Multimediapakete mit USB-Stick, Musik-CD und Übungspostern gibt es in zwei Editionen für Kinder zwischen 5 und 10 Jahren. Der Workshop gibt Hinweise zum Übungsablauf und hilft den teilnehmenden Pädagogen, sich mit den Übungen und ihrer Wirkungsweise vertraut zu machen.

Do., 28.03.2019, 17:00 – 20:45 Uhr
Medienerziehung: Vortragsabend mit Tipps zum Medienumgang in der Familie

Die Allgegenwärtigkeit der Medien gehört heute bereits zur Lebenswelt der Aller kleinsten und so beginnen Kinder auch immer früher, Medien selbst zu nutzen. Der Vortragsabend thematisiert deshalb die Medienerziehung und Mediennutzung von Kindern ab dem Grundschulalter bis etwa 13 Jahre. Wie führt man Kinder an einen verantwortungsvollen Umgang mit Medien heran und welche Gefahren sollten dabei nicht außer Acht gelassen werden? In zwei Vorträgen werden hilfreiche Hinweise und Tipps dazu gegeben.

Do., 11.04.2019, 09:30 – 13:00 Uhr
Mathe macht Spaß: Ein Workshop zum Themenkomplex naturwissenschaftliches Arbeiten

Mathematik macht Grundschulkindern unheimlich viel Spaß – besonders dann, wenn sie mit konkreten Dingen hantieren können. Die Fortbildung im Bayerischen Schulmuseum Ichenhausen stellt die Themen Sortieren, Messen & Wiegen, Zahlen und Muster anhand vieler praktischer Ideen vor, die sofort im Schulalltag umsetzbar sind. Im Anschluss an den Workshop wird für interessierte Teilnehmer eine Museumsführung angeboten.

Do., 02.05.2019, 09:00 – 16:00 Uhr
Meine Rolle als Kita-Leitung: Personalführung und Management in der Kindertageseinrichtung

Wie gelingt der Rollenwechsel von der pädagogischen Fachkraft zur Kita-Leitung? Wie entwickelt man einen eigenen Führungsstil, motiviert das Team und behält das Zeitmanagement im Blick? Diese und weitere Fragen werden durch praktische Übungen, anregende Methoden und (Selbst-)Reflexion sowie einen an den Bedürfnissen der Teilnehmer ausgerichteten Dialog im Seminar beantwortet.

Mi., 22.05.2019, 09:00 – 16:00 Uhr
3malE-Entdecker-Kisten: Experimentierworkshop zu den Themen Strom & Energie, Sonne, Wasser und Luft & Wind

Die 3malE-Entdecker-Kisten helfen Erzieherinnen, Kinder im Vorschulalter für naturwissenschaftliche Phänomene und erneuerbare Energien zu begeistern. 3malE bietet einen praxisorientierten Workshop mit didaktischen Hintergrundinformationen zu den Entdecker-Kisten an. Neben vielfältigen Anregungen zum Experimentieren profitieren die Teilnehmer von den bereitgestellten, umfangreichen Arbeitsmaterialien (u. a. Experimentierkarten und Materiallisten).

Mi., 26.06.2019, 09:00 – 14:30 Uhr
Energie für Kinder – Wasserkraft: Praxisorientierte Fortbildung zum Thema Wasserkraft als regenerative Energie

Warum fließt der Fluss? Was ist Kraft? Woher kommt das Wasser? Was ist regenerative Energie? Das Thema Wasserkraft interessiert schon Kinder im Vor- und Grundschulalter. In dieser Fortbildung lernen die Teilnehmer, die Sachverhalte kindgerecht darzustellen und naturwissenschaftlich-technische Bezüge für alle Sinne erfahrbar zu vermitteln. Die Seminarinhalte können direkt in die tägliche Bildungsarbeit mit Kindern übertragen werden.

Partnerschulen-Programm

3malE ist Partner für Schulen in der Region Bayerisch-Schwaben und setzt dabei seit 2005 auf eine ausgewogene und zielgerichtete Kooperation, die für alle Seiten ein Zugewinn ist. Ziel ist es, den Schulen einen sinnvollen Bildungsmehrwert zu bieten – durch verschiedene Partnerschulenpakete je nach Schultyp und Interesse. Ganz nach dem Motto „entdecken, erforschen, erleben“ erwarten die Schüler spannende Angebote, die altersstufengerecht, praxis- und projektorientiert die Zukunftsthemen Energie, Energieeffizienz und Umwelt behandeln, aber auch gesellschaftliche und kulturelle Fragestellungen aufgreifen. 3malE bietet Lehrkräften die Möglichkeit, in Form von Exkursionen, Expertenvorträgen oder Experimentiersets den Unterricht und das Schulleben auf vielfältige Art zu bereichern: Führungen durch Energy-Locations, E-Mobility-Aktionen, Kinderuni-Vorlesungen, Theaterbesuche, Workshops in Museen und zum Thema Erneuerbare Energien, Präventionsangebote, Bewerbungstrainings und Laptop-Spenden zählen hierbei zu den Höhepunkten des Programms.

Mehr Informationen zum Partnerschulen-Programm:
www.lew-3malE.de/partnerschulenprogramm.



Lehr- und Lernmaterialien

3malE bietet für alle Altersstufen eine große Auswahl an anschaulichen und spannenden Lehr- und Lernmaterialien, Experimentiersets und nützlichen Dingen für einen energiereichen Kita- und Schulalltag, z. B. interaktives Material zum Thema „Strom & Energie“ für Grundschulen, das Bastelset „Die Stadt-Land-Strom-Box“ zur Darstellung des Heimatortes samt Energieversorgung oder die 3malE-Bewegungspausen mit Bewegungs- und Konzentrationsübungen für Kita und Schule.

Neugierig geworden?
 Dann surfen Sie doch mal vorbei!

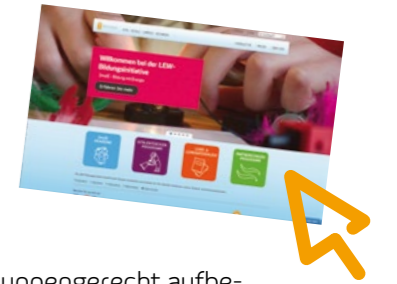
Mehr Informationen zu den Lehr- und Lernmaterialien von 3malE:
www.lew-3malE.de/shop.



3malE im Web

Alle Informationen zur Bildungsinitiative 3malE finden Sie im Online-Bildungsportal unter www.lew-3malE.de zielgruppengerecht aufbereitet. Sie erhalten Hintergrundinformationen zu unseren Programmen und Aktionen, lernen unsere Netzwerkpartner kennen und haben die Möglichkeit sich für Fortbildungen und Schulwettbewerbe anzumelden und sich für unsere Kita- und Schulkooperationsangebote zu bewerben.

Wenn Sie regelmäßig über aktuelle Themen, Projekte und Aktionen informiert werden möchten, registrieren Sie sich einfach für unseren Newsletter auf www.lew-3malE.de/newsletter.





Anmeldeformular für das 3malE-KITA-Entdecker-Programm 2018/2019

Ja, wir möchten folgendes Paket erhalten und 3malE-Partner-Kita werden.

Priorität 1

Teilnehmerzahl*

Falls das gewünschte Paket bereits vergeben ist, bewerben wir uns für:

Priorität 2

Teilnehmerzahl*

Priorität 3

Teilnehmerzahl*

* Die Teilnahmebedingungen inklusive der Übertragung der Bildrechte der beteiligten Kinder und Erzieherinnen erkennen wir an.
Die Teilnahmebedingungen finden Sie auf **S. 5**.

* Pflichtfelder

Name der Kita*

Webadresse der Kita:

Straße, Hausnummer*

Wir möchten den 3malE-Newsletter erhalten.

PLZ*

Ort*

Ansprechpartner*

E-Mail Ansprechpartner*

Telefon Ansprechpartner*

Datum, Unterschrift der Kita-Leitung*, ggf. Kita-Stempel

Ihre angegebenen Daten werden von der Lechwerke AG, Schaezlerstraße 3, 86150 Augsburg gemäß gültiger Datenschutzgesetze zur Abwicklung des KITA-Entdecker-Programms verarbeitet. Die erhobenen Daten werden nicht an sonstige Dritte weitergegeben. Weiter nutzen wir Ihre Daten, um Ihnen per E-Mail Informationen zur LEW-Bildungsinitiative 3malE zukommen zu lassen, wenn Sie den 3malE-Newsletter abonniert haben. Weitergehende Informationen zu Ihren Datenschutzrechten, wie Auskunft, Löschung sowie Einschränkung der Verarbeitung (Sperrung für bestimmte Zwecke), finden Sie unter www.lew.de/datenschutz. Sie können der Nutzung Ihrer Daten jederzeit widersprechen. Zur Geltendmachung Ihrer Rechte können Sie sich per E-Mail an uns wenden: datenschutz@lew.de

Unsere Pakete im Kita-Jahr 2018/2019

Mit Energie experimentieren

12 3malE-Entdecker-Kiste
Strom & Energie

14 3malE-Entdecker-Kiste
Sonne

16 3malE-Entdecker-Kiste
Wasser

18 3malE-Entdecker-Kiste
Luft & Wind

Energie vor Ort erleben

22 Experimentarium Bobingen

24 Dschungelpfad in den
Lechauen Nord

Medienkompetenz

28 Laptop-Spende

30 iPad-Spende

Bildung, Kultur & mehr

34 Verkehrssicherheitstag

36 Theater
DIE STADT DER VIELEN
FARBEN

38 Bienenlehrpfad

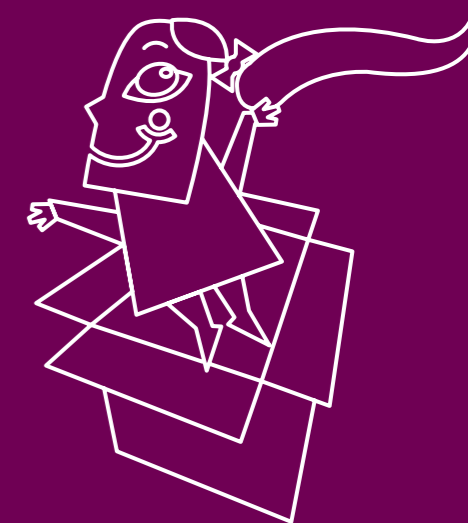
Spiel & Spaß

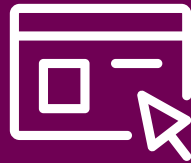
42 Tombola

44 Bewegungspausen

Jetzt gleich online anmelden!

[www.lew-3malE.de/
kita-entdecker-programm](http://www.lew-3malE.de/kita-entdecker-programm)





Noch mehr entdecken: [www.lew-3malE.de/ kita-entdeckerprogramm](http://www.lew-3malE.de/kita-entdeckerprogramm)

Sie haben noch Fragen?

Lechwerke AG
3malE – Bildung mit Energie

Schaezlerstraße 3
86150 Augsburg

T +49 821 328-1564
F +49 821 328-1145

info@lew-3malE.de
www.lew-3malE.de

Wenn in dieser Broschüre von Erzieherinnen oder sonstigen Personen die Rede ist, sind in jedem Fall weibliche und männliche Personen gemeint.

Bildnachweis: Illustrationen: concret Werbeagentur GmbH, Titel: © ArtMarie/iStock, S. 2: © StMAS, S. 12/13: © yvonnestewarthenderson/iStock, S. 14: © vvvita/iStock, S. 16/17: © ArtMarie/iStock, S. 18: © Dimitris66/iStock, S. 22: © AleksandarNakic/iStock, S. 24/25: © Imgorthand/iStock, S. 28: © vadimguzhva/iStock, S. 30/31: © eclipse_images/iStock, S. 34: © YanLev/iStock, S. 36/37: © Kirstin Köllner, S. 38: © Kosolovskyy/iStock, S. 42/43: © SunnyCeleste

Netzwerkpartner:

Bayerisches Staatsministerium für
Unterricht und Kultus



Bayerisches Staatsministerium für
Familie, Arbeit und Soziales



STIFTUNG
BILDUNGSPAKT
BAYERN