

# LEW

Lechwerke

## PROGRAMM 2010/2011



Die Bildungsinitiative  
- Projekte  
- Energiewissen  
- Sponsoring

VORWEG GEHEN

forum  schule  
Lernen Erleben Wissen



## WIR MACHEN UNS STARK FÜR BILDUNG

Die Lechwerke AG (LEW) gehört zur RWE-Gruppe. LEW ist als regionaler Energieversorger für rund 500.000 Kunden in Bayern und Teilen Baden-Württembergs tätig. Im Sommer 2005 wurde die Bildungsinitiative **forum schule** ins Leben gerufen. Sie steht unter der Schirmherrschaft des Bayerischen Kultusministers Dr. Ludwig Spaenle.

Im globalen Wettbewerb ist es sinnvoll, Plattformen zu schaffen, auf denen sich Wirtschaft und Bildungsinstitutionen zum gegenseitigen Nutzen austauschen können. Mit der Bildungsinitiative **forum schule** stellen die Lechwerke eine solche Plattform zur Verfügung.

Unser Ziel ist eine partnerschaftliche Kooperation mit Schulen. Gemäß dem Motto **LernenErlebenWissen** wird dabei das Thema Energie in all seinen Facetten aufgegriffen.

Durch das Engagement beim Projekt „Lehrer in der Wirtschaft“ gewährleisten wir den praxisnahen Transfer wirtschaftlichen Know-hows in die Schulen. Die Mitarbeit von Lehrern ermöglicht es, mit **forum schule** ein „Programm von Lehrern für Lehrer“ zu entwickeln und unser Angebot kontinuierlich an den Bedürfnissen von Schulen auszurichten.

**forum schule**  
Lernen Erleben Wissen

Die Bildungsinitiative unter der  
Schirmherrschaft von Bayerns  
Kultusminister Dr. Ludwig Spaenle

Energiegeladene Aktionen, Projekte  
und Materialien für Schüler und Lehrer

- Partnerschulenprogramm
- Unterrichtsmaterial
- Seminare
- Wettbewerbe

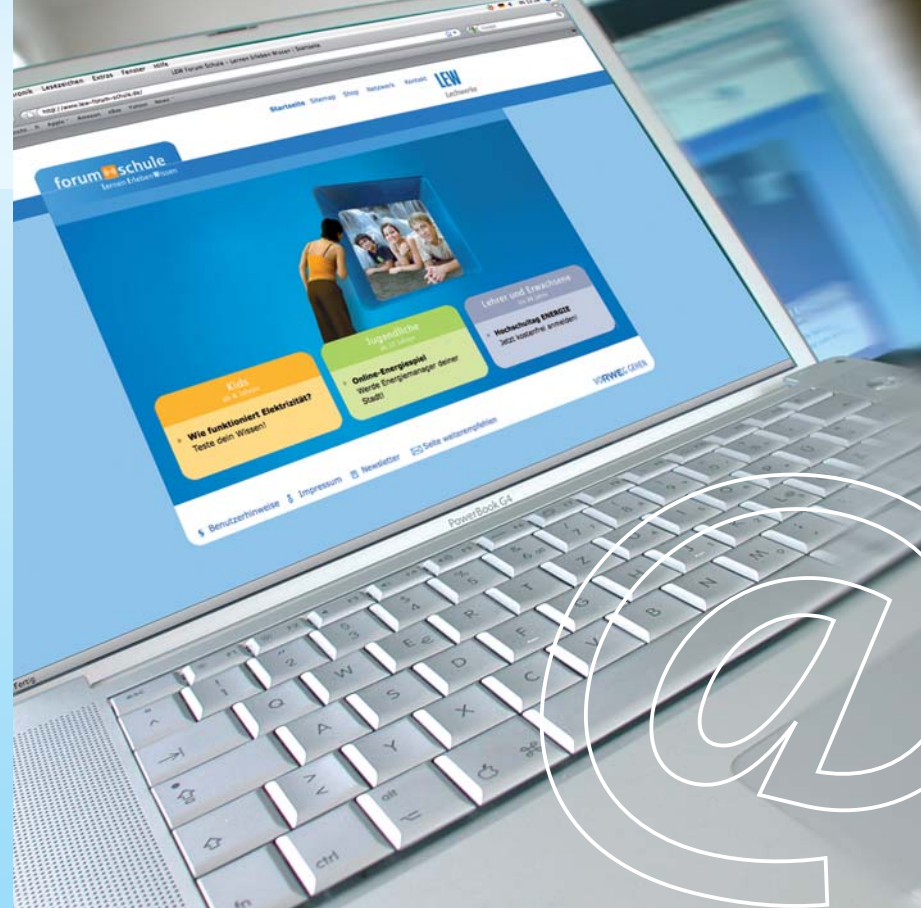


## FORUM IM WEB

Alles Wissenswerte zu **forum schule – LernenErlebenWissen** findet sich im Internet. Unter [www.lew-forum-schule.de](http://www.lew-forum-schule.de) werden alle Aktivitäten zielgruppengerecht aufbereitet – für Grundschüler, Jugendliche sowie Lehrer und Eltern.

Das Angebot reicht von hilfreichen Informationen zur Ausbildung über Tipps zum Projektmanagement bis hin zu Sponsoringmöglichkeiten.

Melden Sie sich im Internet ganz einfach für unseren **forum schule-Newsletter** an und wir informieren Sie regelmäßig über aktuelle Themen, Projekte und Aktionen!





## UNTERRICHTSMATERIAL

Unter [www.lew-forum-schule.de](http://www.lew-forum-schule.de) können Lehrkräfte viele interessante Unterrichtsmaterialien rund um die Themen Energie und Energieeffizienz abrufen.

Neben einer **Suchmaschine für Unterrichtsmaterialien** und Online-Lernspielen, z. B. zum Stand-by-Stromverbrauch, wird auch interaktiv Wissen vermittelt. Lernen mit Spaß und Erfolgserlebnis – das garantieren **12 Lernmodule** (siehe Abb.) zum Thema Elektrizität.

In der Rubrik „Unterrichtsmaterial im Netz“ finden Sie eine Reihe ausgesuchter Links zum **Themenkomplex Energie**. Das Suchen haben wir Ihnen bereits abgenommen und alles nach Schulart, Fach und Jahrgangsstufe sortiert. Die Qualität der angebotenen Inhalte wurde zudem von einem Lehrerexpertenteam überprüft und bewertet.

In unserem **Online-Shop** können Sie Materialien zur Unterrichtsvorbereitung und -gestaltung sowie kostenlose Infobroschüren und Flyer anfordern.



## MEHR BEWEGUNG IM UNTERRICHT

Mit der Bewegungspause stellen wir Lehrern – gegen eine geringe Schutzgebühr – ein attraktives Gesamtpaket (Lehrer-DVD mit Info-Booklet, Musik-CDs, Poster fürs Klassenzimmer) zur Verfügung, das Schülern eine Extraportion Bewegung verschafft.

Zusammen mit Sportwissenschaftlern und Bewegungstherapeuten haben wir altersgerechte Übungen entwickelt, die alle Lehrer mit ihren Schulklassen während des Unterrichts machen können. Die Übungen steigern die Konzentration, dienen der Koordination und beugen Haltungsschäden vor.

### Die LEW-Bewegungspause ist für drei Altersstufen erhältlich:

- 1./2. Klasse: Tiere, Pflanzen, Wetter und Zirkus
- 3./4. Klasse: Energie bewegt die Kinder dieser Welt
- 5./6. Klasse: Die Energie der Elemente

Auf Anfrage von Schulbehörden stellen wir die LEW-Bewegungspause im Rahmen von Lehrerfortbildungen vor.

**Übrigens:** Die Lechwerke unterstützen in Kooperation mit der Bayerischen Landesstelle für den Schulsport das Programm „Voll in Form – Fitnessstudio Klassenzimmer“.

Bestellung und Kontakt unter [www.lew-forum-schule.de](http://www.lew-forum-schule.de).



### 3. HOCHSCHULTAG ENERGIE

**Termin:** 28.09.2010

**Location:** impuls arena, Augsburg

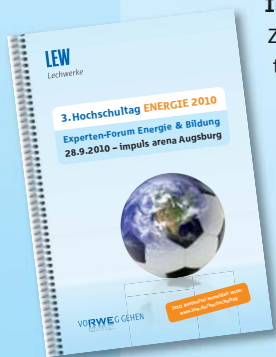
**Zielgruppe:**

Hochschullehrer, die in der Lehrerbildung tätig sind, Leiter von P-/W-Seminaren an Gymnasien, Seminarlehrer an Seminarschulen, Hochschuldozenten der Fachrichtungen Energie, Physik, Geographie, Politik und Wirtschaftswissenschaften

**Inhalt:**

Ziel des Hochschultags ist es, den Teilnehmern hochwertige und sachliche Informationen zum Zukunftsthema Energie und dem gesamten Spektrum der Energiediskussion zu geben und damit eine qualifizierte Ausbildung von Lehrern zu unterstützen. Nach der Veranstaltung besteht die Möglichkeit einer Führung durch das Stadion als Anwendungsbeispiel für Energieeffizienz und CO<sub>2</sub>-Freiheit.

Mehr Infos und Anmeldung unter [www.lew.de/hochschultag](http://www.lew.de/hochschultag).





## ENERGIE UND MEHR – FORTBILDUNGEN NICHT NUR FÜR LEHRER

Schulart- und fächerübergreifend bieten wir Fortbildungen zu wechselnden energiebezogenen Themen an.

### **Vortragsreihe: Zukunftsthema ENERGIE**

Für Lehrer, Lehramtsanwärter, Studenten,  
Oberstufen- und Berufsschüler

Auszug aus dem Programm:

- Smart Home – Das Energiehaus der Zukunft
- E-Mobility – Energiewirtschaftliche Integration von Elektrofahrzeugen
- Wärmepumpentechnik – Führung durch die impuls arena

### **Das Lechmuseum Bayern als außerschulischer Lernort**

Führung durch das Wasserkraftwerk Langweid mit vielen interaktiven Komponenten.

### **Die Bewegungspause – ein Bewegungskonzept für die aktive Gestaltung des Schulunterrichts**

Die Bedeutung von Bewegung und Gesundheit in der Schule.

Die LEW-Bewegungspause: Konzept, Lehrplanbezug, Übungsauswahl.

Infos und Termine erhalten Sie über den **forum schule-Newsletter**.



## JUGENDKONGRESS 2011 – DIALOGFORUM ENERGIE

**Termin:** wird noch bekannt gegeben

**Location:** impuls arena, Augsburg

**Zielgruppe:** Schüler und Studenten

**Inhalt:**

Die Zukunft unserer Energieversorgung wird sich grundlegend wandeln und sollte in ein sicheres und nachhaltiges Versorgungssystem münden.

Entscheidende Voraussetzung dafür ist, dass wir die Energieeffizienz auf allen Stufen der Umwandlung konsequent steigern, also bei der Nutzung, der Verteilung, der Speicherung, dem Transport und der Erzeugung. Hierin liegt die große Herausforderung für die Zukunft.

Die Teilnehmer diskutieren mit Experten aus Politik, Wirtschaft und Wissenschaft Rahmenbedingungen und Zielsetzungen, Technologien, Strategien und Visionen für die Zukunft der Energieversorgung.

Begleitend dazu gibt es eine Ausstellung und ein themenbezogenes Rahmenprogramm, z.B. Führungen durch das erste CO<sub>2</sub>-neutrale Stadion der Welt.

Die Teilnahme ist kostenfrei.

Anmeldung unter [www.lew-forum-schule.de](http://www.lew-forum-schule.de).







## PARTNERSCHULEN-PROGRAMM

Das Kernstück des LEW-Bildungssponsorings ist das Partnerschulen-Programm (PSP), das Schulen eine ganze Reihe von Vorteilen bietet.

### Zur Auswahl stehen folgende Partnerpakete:

- Marionettentheater
- Kinderuni
- Janosch
- Arbeit und Beruf
- The Red Card
- Goodbye Nordpol
- Technik-Führung
- Energiesparkoffer
- Energie-Projekt
- Unterrichtsmaterial
- Tombola

### Zusätzlich für alle Partnerschulen möglich:

- Entdecker-Paket „Wasserkraftwerk Langweid“
- Anzeigen-Service „Kohle für Blattmacher“

Partnerschulen haben ihren Schülern mehr zu bieten, wenn es darum geht, Wirtschaft „live“ zu erleben, Orientierung beim Start ins Berufsleben zu geben und einen Transfer zwischen Bildungssystem und Alltag zu leisten. Grundschüler können z.B. die Kinderuni zum Thema Elektrizität besuchen und Jugendliche werden fit für die Ausbildung gemacht.

Mehr Infos und Anforderung des Scheckheftes unter [www.lew-forum-schule.de](http://www.lew-forum-schule.de).



## MARIONETTENTHEATER ZUR ENERGIEEFFIZIENZ für Grundschulen

**forum schule** präsentiert in Zusammenarbeit mit der Marionettentheatergruppe *schnurstrax* das Stück „Energie und Megapower, Lilli macht die Kinder schlauer!“. Es steht unter dem Motto „Energie verwenden, nicht verschwenden“.

### Aus dem Inhalt:

Die Schulkinder Gabi Gedankenlos und Valentin Verschwenderisch planen eine Geburtstagsfeier. Bei ihren Vorbereitungen gehen sie ziemlich gedankenlos und verschwenderisch mit den einzelnen Energiearten um. Die kluge Glühbirne Lilli Lechtrick unterbricht die unüberlegten Handlungen der Kinder und zeigt mithilfe des aufmerksamen Publikums den vernünftigen und sparsamen Umgang mit Strom und Wasser auf.

Im zweiten Bühnenbild werden den kleinen Zuschauern regenerative Energiearten vorgestellt und von Lilli Lechtrick kindgerecht erklärt.

Die Kinder dürfen sich aktiv am Stück beteiligen und lernen mehr über den sinnvollen Umgang mit Energie.

**Anmeldung über das Partnerschulen-Programm von forum schule.**



## KINDERUNI für Kinder im Grundschulalter

In Kooperation mit der Hochschule Augsburg veranstaltet LEW **forum schule** eine Kinderuni.

In 90-minütigen Vorlesungen bringt ein echter Professor den Kindern das abstrakte Thema Strom näher. Er beantwortet Fragen wie „Warum leuchtet eine Glühbirne?“, „Wie kommt der Strom in die Steckdose?“ oder „Wie entstehen Blitze?“. Kindgerecht werden die verschiedenen Kraftwerksarten genauer unter die Lupe genommen und Begriffe wie „Tesla-Trafo“, „Faraday-Käfig“ und „Blitzstoßgenerator“ anhand spannender Experimente erklärt.

### Termine und Anmeldung:

- Die Anmeldung für Schulen erfolgt über das Partnerschulen-Programm (8 Termine).
- Außerdem bieten wir 2 Nachmittagstermine für alle Kinder an.

Über die konkreten Termine informieren wir im **forum schule-Newsletter**.

In Kooperation mit:



Hochschule  
Augsburg University of  
Applied Sciences



## JANOSCH – EINE AUSSTELLUNG FÜR KINDER, JUGENDLICHE UND ERWACHSENE

Die Lechwerke unterstützen die Janosch-Ausstellung im **Ballonmuseum in Gersthofen vom 21.10.2010 bis 09.01.2011**. Gezeigt wird – exklusiv in Süddeutschland – eine große Auswahl an original Janosch-Werken wie Aquarelle, Zeichnungen und Radierungen, die als Grundlage für seine Bücher und Filme dienten. Groß und Klein können sich auf ein Stelldichein mit dem kleinen Bären, dem Tiger mit seiner Tigerente, Kasper Mütze, Schnuddelbuddel, Emil Grünbär und dem Quasselkasper freuen. Ein „Janosch-Zimmer“ breitet vom Kleiderschrank und Ohrensessel bis hin zur Tigerenten-Schaukel die ganze kunterbunte Janosch-Welt plastisch aus, das umfangreiche Begleitprogramm mit Kino, Lesungen, Figurentheater, einer Weihnachtswerkstatt, einem Malwettbewerb sowie einem Art-Shop, der viele Geschenke für die ganze Familie bietet, rundet die Entdeckungsreise durch Janoschs phantastisches Universum ab.

**Weitere Infos:** [www.ballonmuseum-gersthofen.de](http://www.ballonmuseum-gersthofen.de).

Für 6 Schulklassen haben wir **Tickets** zu vergeben, 3 Klassen können am **Workshop „Theaterrequisiten“** im Rahmen der Kinderkulturtage (Gersthofen, 25.10.2010) teilnehmen.

**Anmeldung über das Partnerschulen-Programm von forum schule.**



Fotos: Janosch Film & Medien AG



## PROJEKT GEGEN RASSISMUS IN SPORT UND GESELLSCHAFT

*Show Racism the Red Card – Deutschland* ist ein gemeinnütziges Projekt, das politische Bildung für Kinder und Jugendliche in Schulen, Sportvereinen und anderen Jugendeinrichtungen anbietet. Kerngedanke ist, die Vorbildfunktion von Profisportlern wie Thierry Henry, Samuel Eto'o und Ryan Giggs im pädagogischen Bereich für die Prävention von Rassismus und Diskriminierung einzusetzen.

Die Lechwerke unterstützen das Projekt *Show Racism the Red Card* und ermöglichen 9 Partnerschulen (5. bis 7. Klasse) die Teilnahme an Antidiskriminierungs-Workshops.

Kernelement der 1 ½- bis 3-stündigen Workshops ist der Film *Show Racism the Red Card*. In diversen Lerneinheiten setzen sich die Kinder in unterschiedlicher Form mit den Themen Rassismus und Diskriminierung auseinander.

**Anmeldung über das Partnerschulen-Programm  
von forum schule.**



## GOODBYE NORDPOL – THEATERPROJEKT ZUM KLIMASCHUTZ ab 13 Jahren

**forum schule** unterstützt *Goodbye Nordpol*, ein Theaterprojekt zu den Themen Klimaschutz, Nachhaltigkeit und Verantwortung des europäischen Kinder- und Jugendtheaters EUKITEA.

### Aus dem Inhalt:

Wir stehen in einer Zeit der großen Umbrüche. Fast täglich sind wir umgeben von Meldungen bezüglich Umweltkatastrophen, sozialer Ungerechtigkeit, des Klimawandels und seiner Folgen. Diesem komplexen Thema widmet sich das Theaterstück *Goodbye Nordpol*. Gemeinsam mit den Schauspielern begeben sich die Zuschauer auf eine Reise durch die verschiedenen Kontinente. Spielerisch werden dabei Themen rund um Klimaschutz, Globalisierung, Nachhaltigkeit und Weltgerechtigkeit in Bilder gefasst. Szenen werden getanzt und erzählt, erschreckend und ermutigend, witzig und nachdenklich. Das Stück sensibilisiert das Umweltbewusstsein junger Menschen und motiviert, sich aktiv für eine gesunde, gemeinsame Zukunft einzusetzen. Denn jeder Einzelne kann etwas dafür tun! Das Theater ist mobil einsetzbar, eine Aufführung dauert ca. 50 Minuten.

**Anmeldung über das Partnerschulen-Programm  
von forum schule.**



Eukitea



Foto: Beatrice Schubert



## ZUKUNFTSTHEMA ENERGIE

Über das LEW Partnerschulen-Programm fördern wir schulart- und altersstufenübergreifend Energie-Projekte, deren Ziel ein schonender und zukunftsweisender Umgang mit Energie ist.

Die Aufgabenstellung lautet: Schüler entwickeln kreative Ideen, die ihr Lebensumfeld für das Thema Energieeffizienz bzw. Zukunft der Energie sensibilisieren und eine Bewusstseins- bzw. Verhaltensänderung beim Umgang mit Energie herbeiführen können.

Zur Umsetzung der Ideen erhalten die Schüler je Projekt Fördergelder bis zu 1.000 €.

**Begleitend dazu bieten wir folgende Arbeits- und Unterrichtshilfen an:**

- Energiesparkoffer inkl. Handbuch und Messgeräte für Experimente
- Grundschulbroschüre „Ich bin Energiesparprofi – du auch?“ (bestellbar im Onlineshop [www.lew-forum-schule.de](http://www.lew-forum-schule.de))
- Planspiel „Energie, Klimaschutz und Verbraucher“ auf CD-Rom (bestellbar im Onlineshop [www.lew-forum-schule.de](http://www.lew-forum-schule.de))

**Anmeldung über das Partnerschulen-Programm von forum schule.**



## KOHLE FÜR BLATTMACHER – SCHÜLERZEITUNGSSPONSORING

Was wäre eine Schule ohne ihre eigene Zeitung? Leider ist bei Schülerzeitungen oft das Geld knapp. Schlaue Schülerzeitungsredakteure wissen jedoch, wie sie ihr Budget aufbessern können: z.B. durch die Veröffentlichung einer LEW-Anzeige.

Die Lechwerke leisten einen Beitrag zur regionalen Blattmacherkultur: Jede Schule kann einmal pro Schuljahr in den Genuss eines Anzeigensponsorings kommen – ganz einfach und unkompliziert durch die Abwicklung über das Internet.

Die **forum schule-Anzeigenmotive** mit **Energiespartipps** werden wahlweise in Farbe oder Schwarz-Weiß zum Download unter [www.lew-forum-schule.de](http://www.lew-forum-schule.de) zur Verfügung gestellt. Nach Einsenden einer Schüler- oder Abschlusszeitung mit abgedruckter LEW-Anzeige als Belegexemplar überweisen wir **40 € für die Schülerzeitungskasse**.

Anmeldung über das Partnerschulen-Programm von forum schule.





## LECHMUSEUM BAYERN IM WASSERKRAFTWERK LANGWEID

Das Lechmuseum Bayern richtet sich sowohl an Erwachsene als auch an Schüler. Mit seinem fächerübergreifenden Informationsspektrum eignet es sich hervorragend als Ort außerschulischer Bildung.

Auf drei Ebenen des Wasserkraftwerks und im Außenbereich werden der Lech und das Lechtal den Besuchern aus den unterschiedlichsten Blickwinkeln nahegebracht.

### Neben dem Wasserkraftwerk finden Sie:

- Informations- und Bildtafeln zu den Themen Fluss und Tal, Natur und Geografie, Geschichte, Wasserkraftnutzung und Energieversorgung
- Kraftwerkspfad auf dem Außengelände
- Filmische Flussreise entlang des Lechs
- Spielerisches Lernen: virtuelle Schatzsuche am Lechkanal
- Historische Museumsturbine und Generator

Eintritt und Führung sind frei.

Weitere Informationen und Terminvereinbarungen unter  
Tel. 0821 328-1658, E-Mail [lechmuseum@lew.de](mailto:lechmuseum@lew.de),  
[www.lechmuseum.de](http://www.lechmuseum.de).



## RANZEN HER – SAMMELAKTION FÜR DEN GUTEN ZWECK

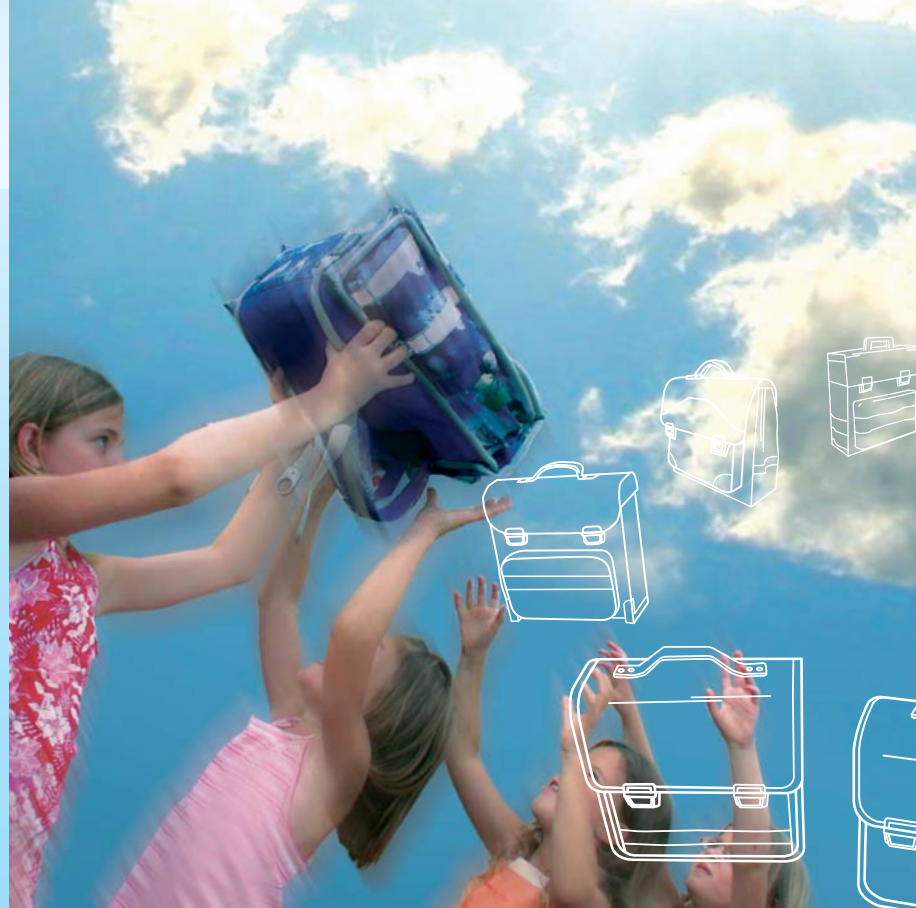
LEW **forum schule** sammelt wieder so viele gebrauchte Schulranzen wie möglich für einen guten Zweck: Wie in den vergangenen Jahren spenden wir für jede dieser ausgedienten Schultaschen 1 € an karitative Projekte und Organisationen. Die gut erhaltenen Schultaschen schenken wir Kindern aus Familien mit schmalerem Geldbeutel.

Mit Ihrer „Ranzenspende“ können Sie anderen etwas Gutes tun. Zusätzlich nehmen alle Ranzenspenden an einem Gewinnspiel teil, bei dem es Büchergutscheine im Wert von 20 bis 50 € zu gewinnen gibt. Also einfach Ranzen vorbeibringen und mitmachen!

Unsere Sammelaktion findet von Juli bis September 2011 in den Kundenforen Aichach, Augsburg, Donauwörth, Günzburg, Memmingen, Mering, im Energieladen Ingolstadt sowie im Elektrizitätswerk Landsberg statt.

Genauere Infos finden Sie unter [www.lew-forum-schule.de](http://www.lew-forum-schule.de).

**Übrigens:** Sämtliche gesammelten Schultaschen werden im Augsburger Kundenforum zur Besichtigung aufgetürmt.





**Lechwerke AG**

Schaezlerstraße 3

86150 Augsburg

T +49 821 328-1564

F +49 821 328-1750

E [forumschule@lew.de](mailto:forumschule@lew.de)

In Kooperation mit:

Bayerisches Staatsministerium  
für Unterricht und Kultus

