

LEW

Lechwerke



Schuljahr 2007/2008

forum  **schule**

Lernen Erleben Wissen

RWE  Group

Unter der
Schirmherrschaft
von Bayerns
Kultusminister
Siegfried Schneider



Unternehmen und Bildungseinrichtungen werden mehr und mehr zusammen arbeiten. Der stete Wandel in der Arbeitswelt und die daraus resultierende Notwendigkeit lebenslang zu lernen machen Bildung zum wichtigsten Erfolgsbaustein.

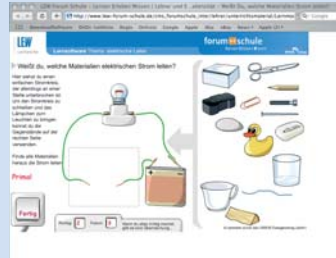
Mit der Bildungsinitiative forum schule **LernenErlebenWissen** wollen wir Schülern und Lehrkräften ein vielfältiges Angebot an Spaß, Spiel, Wissen und Erleben bieten, so dass sie diesen neuen Anforderungen gerecht werden.



Forum im Web

Alles Wissenswerte zu forum schule – LernenErlebenWissen findet sich natürlich im Internet. Unter www.lew-forum-schule.de werden alle Aktivitäten zielgruppengerecht – also für Grundschüler, Jugendliche sowie Lehrer und Eltern aufbereitet.

Neben einer Suchmaschine für Unterrichtsmaterialien, Online-Spielen z.B. zum Stand-by-Stromverbrauch, wird auch interaktiv Wissen vermittelt. Lernen mit Spaß und Erfolgserlebnis: Das garantieren 12 Lernmodule (Bild) zum Thema Elektrizität.



Der forum schule-Newsletter informiert regelmäßig über aktuelle Themen, Projekte und Aktionen und kann im Internet bestellt werden.





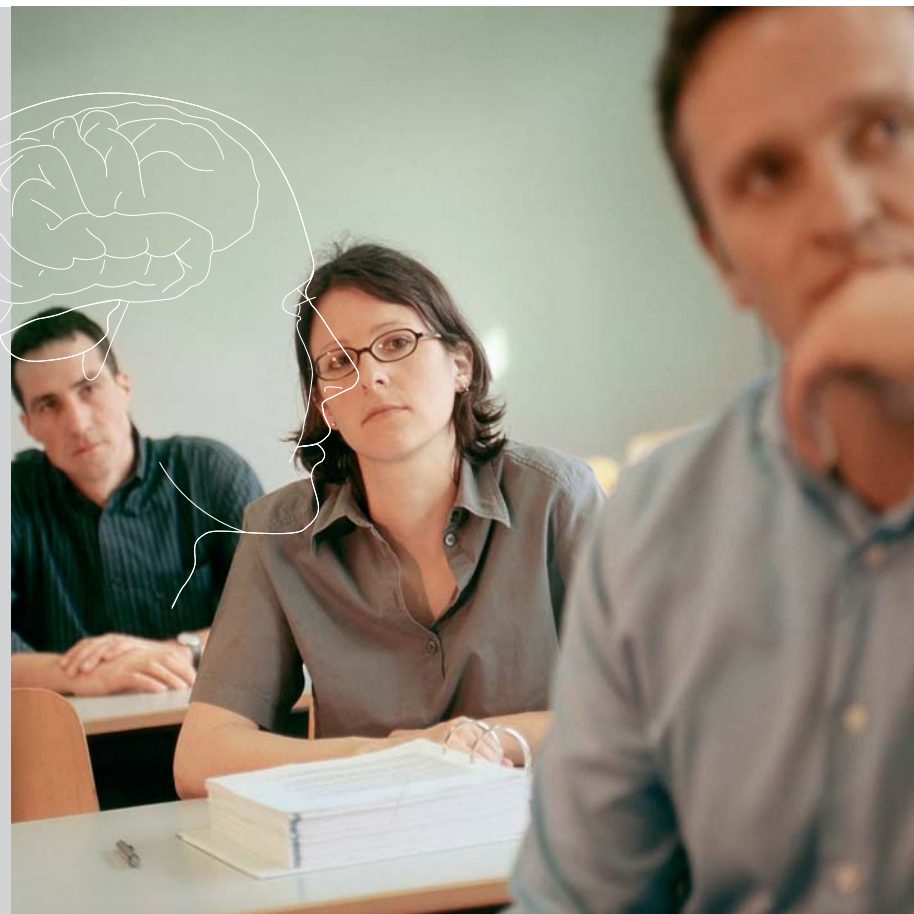
Fortbildungsreihe für Lehrer

Anknüpfend an unsere Lehrerfortbildungen des letzten Jahres bieten wir im Schuljahr 2007/08 eine monatliche Fortbildungsreihe zu wechselnden Themen jeweils von 14.00 – 17.00 Uhr an.

Schulart- und fächerübergreifend werden wir eine Vielfalt interessanter und energiereicher Themen behandeln:

- Einsatz der Bewegungspause in der Grundschule
- Alles rund um die tägliche Unterrichtsvorbereitung und -gestaltung
- Energieeffizienz: Umweltschutz und Energiesparen
- Energiekompetenz: Wirtschaftswissen
- Blick hinter die Kulissen eines Energieversorgers
- Berufsorientierung und Bewerbungstipps
- Wie der Strom in die Steckdose kommt – Lechmuseum Bayern
- Präsentationstraining zum Einsatz von Medien

Infos und Seminarprogramm ab Oktober unter www.lew-forum-schule.de. Aktuelle Infos erhalten Sie auch über unseren Newsletter.





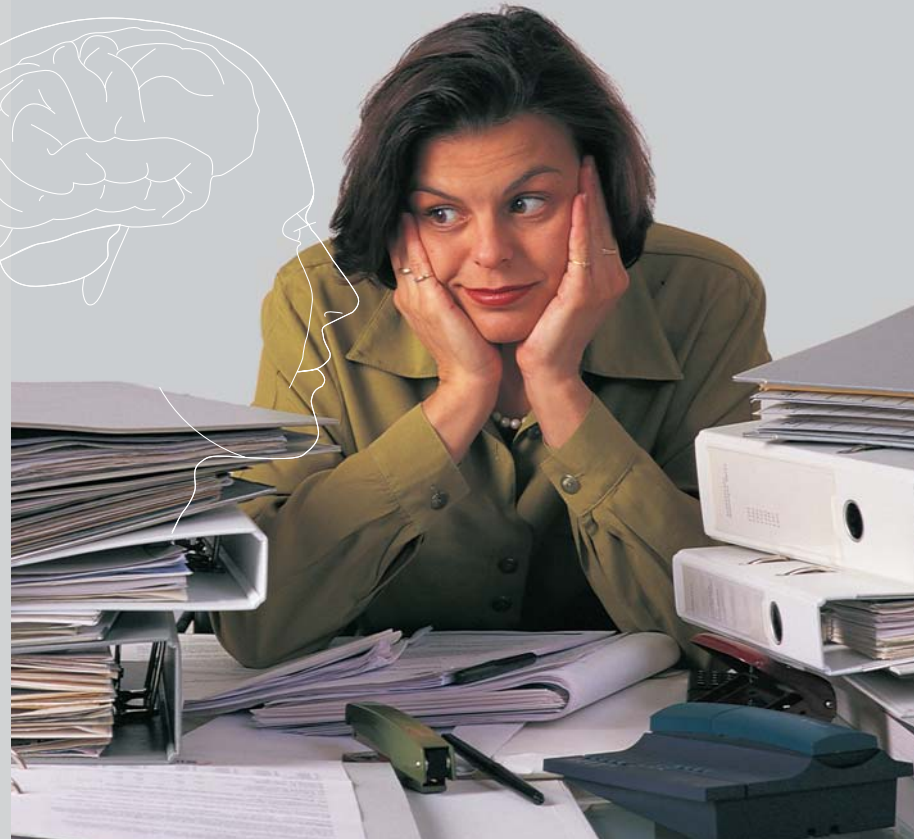
Office-Management fürs Schulsekretariat

Das Schulsekretariat nimmt in der Schulorganisation eine zentrale Rolle ein. Es ist Drehkreuz verschiedenster Aufgaben und hält täglich neue Herausforderungen bereit.

Neu: Wir werden – basierend auf einer Bedarfsanalyse – ein Angebot entwickeln, das speziell auf die Bedürfnisse von Schulsekretären/-innen zugeschnitten ist und die tägliche Arbeit im Schulsekretariat erleichtert.

Die Teilnehmer/-innen erhalten wertvolle Informationen zur Strukturierung und Optimierung der Verwaltungsarbeit. Themen sind z.B. Zeit-, Termin- und Konfliktmanagement.

Mehr Infos und Anmeldung ab Januar 2008 unter www.lew-forum-schule.de. Aktuelle Infos erhalten Sie auch über unseren Newsletter.





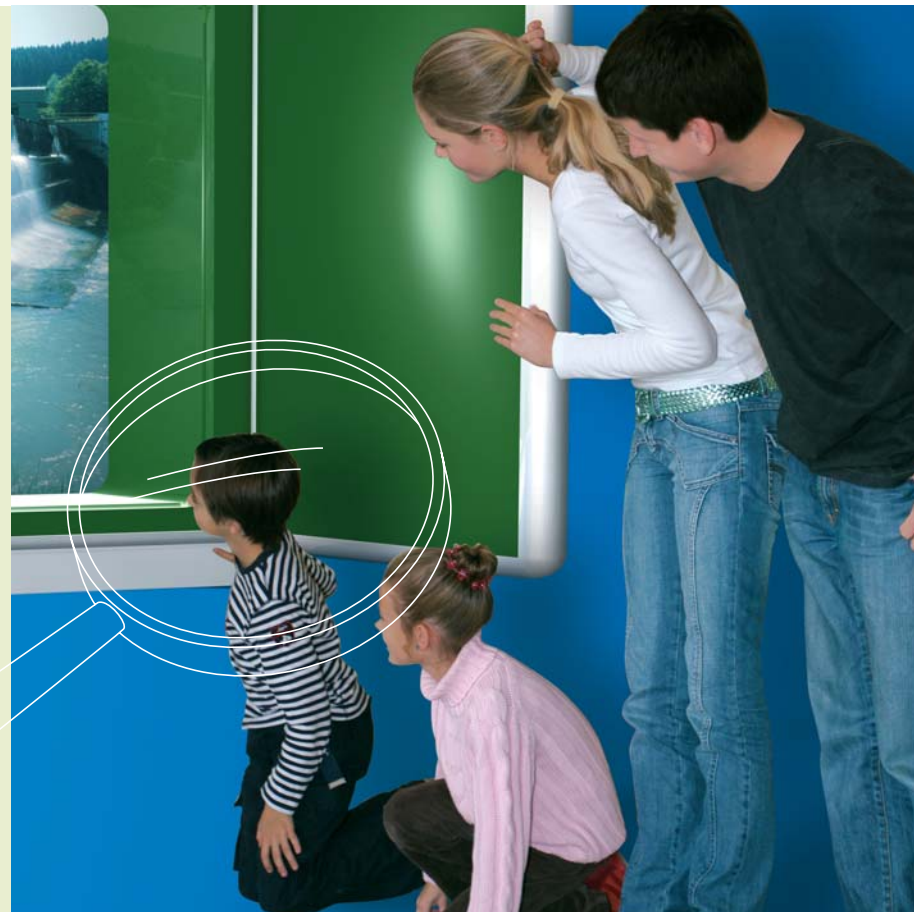
Partnerschulen-Programm

Teil des LEW-Bildungssponsorings ist das Partnerschulen-Programm (PSP), das jährlich bis zu 45 Schulen eine ganze Reihe von Vorteilen bietet.

Partnerschulen haben ihren Schülern mehr zu bieten, wenn es darum geht, Wirtschaft „live“ zu erleben, Orientierung beim Start ins Berufsleben zu geben und einen Transfer zwischen Bildungs- und Alltagssystem zu leisten. Partnerschulen bekommen Unterstützung von den LEW bei der Umsetzung ausgewählter Ideen und interessanter Projekte. Zur Auswahl stehen folgende Pakete:

- **Energieeffizienz**
- **Wirtschaftswissen**
- **Arbeit und Beruf**
- **Kids-Megapower**
- **Kids-Energy**
- **Fun**

Mehr Infos und Bewerbungsunterlagen unter
www.lew-forum-schule.de





Energieeffizienz

Der umweltbewusste Umgang mit Energie und anderen Ressourcen ist ein Thema unserer Zeit – auch für Kinder und Jugendliche. Schülerinnen und Schüler sind die Zukunft unserer Gesellschaft.

Wir möchten bei ihnen das Bewusstsein für Klimaschutz und Energiesparen schaffen, u. a. durch das Energieeffizienz-Projekt „Energie macht Schule“ im Rahmen unseres Partnerschulenprogramms.

Unter www.lew-forum-schule.de (Rubrik Energieeffizienz) sind Energiespartipps, Broschüren zum Energiesparen sowie komplette Unterrichtseinheiten zum Thema Energieeffizienz abrufbar und sogar ein Online-Spiel zum Thema Stand-by-Stromverbrauch.



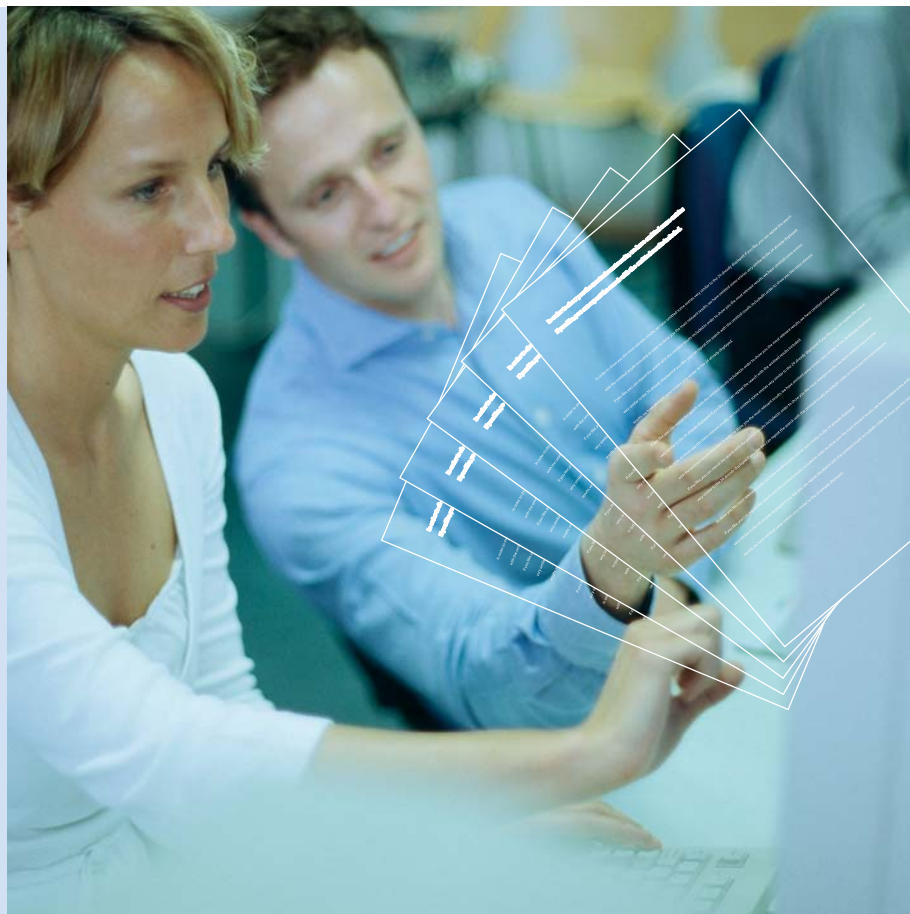


Unterrichtsmaterial

Über unsere Website www.lew-forum-schule.de können Lehrkräfte viele interessante Unterrichtsmaterialien rund um das Thema Energie abrufen.

In der Rubrik Unterrichtslinks „von Lehrern für Lehrer“ finden Sie eine Reihe ausgesuchter Links zum Themenkomplex Energie und allen Bereichen, die damit im Zusammenhang stehen. Das Suchen haben wir Ihnen bereits abgenommen und alles nach Schulart, Fach und Jahrgangsstufe sortiert. Die Qualität der angebotenen Inhalte wurde zudem von einem Lehrerexpertenteam überprüft und bewertet.

In unserem Online-Shop können Sie Materialien zur Unterrichtsvorbereitung und -gestaltung sowie Broschüren und Flyer anfordern.





Mehr Bewegung im Unterricht

Mit den Bewegungspausen stellen wir Grundschullehrern ein attraktives Gesamtpaket (DVD, Booklet, Musik-CDs, Poster) zur Verfügung, das den Schülern eine Portion Extra-Bewegung verschafft. Zusammen mit Sportpädagogen, Physio- und Bewegungstherapeuten haben wir altersgerechte Übungen entwickelt, die alle Lehrer mit ihren Schulklassen während des Unterrichts machen können.

Die Übungen steigern die Aufnahmefähigkeit, dienen der Gelenkigkeit und beugen Haltungsschäden vor. Die einfachen Bewegungsfolgen werden auf einer DVD mit Booklet so demonstriert, dass alle Lehrer sie leicht vormachen können. Die zu den Übungen komponierte kindgerechte Musik ist auf den Begleit-CDs enthalten.

Bislang ist die Bewegungspause in zwei Versionen erhältlich (1./2. Klasse und 3./4. Klasse). Die Bewegungspause für die 5./6. Klasse ist in Vorbereitung.

Bestellung unter www.lew-forum-schule.de





Schülerzeitungssponsoring

Ohne Moos nix los – eine traurige Wahrheit, die auch für Schülerzeitungen gilt. Doch was wäre eine Schule ohne ihre eigene Zeitung?

LEW forum schule – **LernenErlebenWissen** leistet einen Beitrag zur regionalen Blattmacherkultur: Jede Schule kann einmal pro Schuljahr in den Genuss eines Anzeigensponsorings kommen. Ganz einfach und unkompliziert durch die Abwicklung übers Internet.

Die LEW-Anzeigen werden wahlweise farbig oder schwarz/weiß zum Download unter www.lew-forum-schule.de zur Verfügung gestellt. Nach Einsenden einer Schülerzeitung mit abgedruckter LEW-Anzeige als Belegexemplar überweisen wir 40 Euro für die Schülerzeitungskasse.

Mehr Infos zu den Teilnahmebedingungen unter www.lew-forum-schule.de



Lechwerke AG
Schaezlerstraße 3
86150 Augsburg
Tel. (0821) 328-1564
Fax (0821) 328-1750

Mehr Infos gibt's im Internet unter:
www.lew-forum-schule.de

In Kooperation mit



STIFTUNG
BILDUNGSPAKT
BAYERN



Stand 09/07