



Träger der „Nationalen Auszeichnung – Bildung für nachhaltige Entwicklung“ verliehen durch das Bundesministerium für Bildung und Forschung und die Deutsche UNESCO-Kommission  
[www.bne-portal.de](http://www.bne-portal.de) | #bnejetzt



Gedruckt mit Bio-Farben auf FSC-zertifiziertem Papier aus nachhaltiger Waldbewirtschaftung

Sie haben noch Fragen?

**Lechwerke AG**  
**3malE – Bildung mit Energie**

Schaezlerstraße 3  
86150 Augsburg

T +49 821 328-1564

[info@lew-3malE.de](mailto:info@lew-3malE.de)  
[www.lew-3malE.de](http://www.lew-3malE.de)

Netzwerk:

Bayerisches Staatsministerium für  
Unterricht und Kultus



Stiftung  
Bildungspakt  
Bayern

Bildnachweis: Illustrationen: concret Werbeagentur GmbH, Titel: © iStock/Jun, S. 3 © StMUK, S. 4/5: © stock.adobe.com/Laura Pashkevich, S. 9: © iStock/CHBD, S. 10: © iStock/yenwen, S. 12: © iStock/PeopleImages, S. 13: © iStock/Nikada, S. 15: © iStock/Thomas Marx, S. 16: © iStock/metamorworks, S. 17: © LEW/Christina Bleier, S. 18: © LEW/Timian Hopf, S. 20: © iStock/Poike, S. 21: © laflor, S. 22: © concret Werbeagentur GmbH, S. 24-25: © iStock/Prostock-Studio, S. 28: © iStock/SanneBerg

Stand: 09/2023



**Bildung mit Energie**

ENTDECKEN, ERFORSCHEN, ERLEBEN



**AKADEMIE**

Das 3malE-Fortbildungs-Programm  
2023/2024

**LEW**

# Was ist 3malE?

„3malE – Bildung mit Energie“ ist die Bildungsinitiative der LEW-Gruppe: Unter dem Motto „Entdecken, Erforschen, Erleben“ greift 3malE unter der Schirmherrschaft des bayerischen Kultusministers Prof. Dr. Michael Piazolo interessante Fragen rund um die Zukunftsthemen Energie und Nachhaltigkeit auf. Im Rahmen des UNESCO-Programms „BNE2030“ erhielt die Initiative vom Bundesministerium für Bildung und Forschung und der Deutschen UNESCO-Kommission die Nationale Auszeichnung – Bildung für nachhaltige Entwicklung (BNE). 3malE bietet Kindergärten und Schulen Projekte, Fortbildungen und Materialien zum Thema Energie sowie zu gesellschaftlichen und ökologischen Aspekten. Als Kontakt- und Kommunikationsplattform fördert die Bildungsinitiative von LEW seit 2005 die Zusammenarbeit zwischen Wirtschaft, Bildungseinrichtungen und Bildungsteilnehmenden.

Weitere Informationen unter [www.lew-3malE.de](http://www.lew-3malE.de).

Unter der Schirmherrschaft von:



## Grußwort des Kultusministers

Prof. Dr. Michael Piazolo

Deutschland ist eines der wirtschafts- stärksten Länder der Welt. Unsere zentralen Ressourcen sind Erfindergeist, Innovationskraft und eine großartige Forschungsleistung, die uns vielfach zu Weltmarktführern werden ließen. Eine solche Spitzenstellung muss immer wieder neu erarbeitet werden. Technologien, die heute revolutionär sind, sind morgen schon wieder veraltet. Darum müssen wir unsere jungen Menschen stets von Neuem für Forschung und Entwicklung begeistern.

Die Schirmherrschaft für die Bildungsinitiative „3malE – Bildung mit Energie“ habe ich sehr gerne übernommen. Unter dem Motto „Entdecken, Erforschen, Erleben“ werden neben dem Thema Energie auch gesellschaftliche und ökologische Fragestellungen beleuchtet. Das Angebot ist vielfältig und orientiert sich am Prinzip der Bildung für nachhaltige Entwicklung: Experimentiersets, Exkursionen und Wettbewerbe wecken bei jungen Menschen frühzeitig den Forscher-

geist und führen sie an MINT- und Nachhaltigkeitsthemen heran. Daneben werden Medien- sowie interkulturelle Kompetenz geschult. Abgerundet wird das Programm durch Besuche von Museen und Theateraufführungen. Unseren Lehrkräften bietet die Bildungsinitiative innovatives Unterrichtsmaterial und Fortbildungsangebote. Für Schulleitungen stehen Seminare zum Ausbau der Führungskompetenz auf dem Programm.

Ich danke der LEW-Gruppe für das vorbildliche Engagement und wünsche allen Schülerinnen und Schülern viel Freude beim Entdecken, Erforschen und Erleben!

Prof. Dr. Michael Piazolo  
Bayerischer Staatsminister  
für Unterricht und Kultus

August 2023

# Lernen, die Welt zu verändern – Bildung für nachhaltige Entwicklung mit 3maE

## Was ist Bildung für nachhaltige Entwicklung (BNE)?

Bildung für nachhaltige Entwicklung (BNE) ist Bildung, die Menschen dazu befähigt, ökologisch, ökonomisch, sozial verantwortungsvoll und zukunftsfähig zu denken und zu handeln, um nicht auf Kosten anderer oder zukünftiger Generationen zu leben.

## Was sind die 17 Nachhaltigkeitsziele der UN?

Die 17 Nachhaltigkeitsziele (Sustainable Development Goals, SDGs) beschreiben, in welchen Bereichen nachhaltige Entwicklung gestärkt werden muss und verankern BNE als Kernelement im Bildungsziel 4.

## Wie passen 3maE und BNE zusammen?

Die Bildungsinitiative 3maE sieht sich einer positiven gesellschaftlichen Entwicklung verpflichtet. Sie richtet ihr Programm an den 17 Nachhaltigkeitszielen aus und will Kitas und Schulen mit Bildungsangeboten mit Nachhaltigkeitsbezug in ihrer Arbeit unterstützen. Das Bestreben ist es, Kenntnisse, Fähigkeiten und Grundwerte zu vermitteln, die Kinder und Jugendliche verstehen lassen, welche Auswirkungen ihr Handeln auf ihre Umwelt und die Gesellschaft hat.



Quelle: [www.17ziele.de](http://www.17ziele.de)

# Inhaltsverzeichnis

## Angebote der 3malE-AKADEMIE

<b>Managementwissen</b>	<b>08</b>
<b>S</b> Talentmanagement – Führungspotenziale (in der Schule) erkennen	09
<b>K</b> Konfliktgespräche zielorientiert und partnerschaftlich führen	10 <b>NEU</b>
<b>Methodenkompetenz</b>	<b>11</b>
<b>L</b> Mein Zeitmanagement – mehr Zeit für mich	12 <b>NEU</b>
<b>S L</b> Resilient gegen Stress – eigene Antrieber zu Erlaubern machen	13 <b>NEU</b>
<b>Energie-, Umwelt- &amp; MINT-Bildung</b>	<b>14</b>
<b>L</b> Unendlichkeit zum Anfassen – Erfahrungen und Erkenntnisse im Alltag, in der Geometrie und bei den Zahlen	15 <b>NEU</b>
<b>L</b> Bildung für nachhaltige Entwicklung (BNE) in der Schule	16 <b>NEU</b>
<b>L P</b> Experimentieren zu MINT & Nachhaltigkeit	17
<b>L</b> Nachhaltig in die Zukunft – wie gelingt die Energiewende?	18 <b>NEU</b>
<b>Bildung und mehr</b>	<b>19</b>
<b>E L</b> Wie unsere Kinder Informationen einschätzen lernen	20 <b>NEU ONLINE</b>
<b>E L P</b> Welche Themen bewegen Sie?	21 <b>NEU ONLINE</b>

### Informationen zur Teilnahme

- Schulleitungen und Lehrkräfte finden unter [www.lew-3malE.de/akademie](http://www.lew-3malE.de/akademie) die Links zur Anmeldung über das Fortbildungsportal FIBS.
- Eltern, pädagogische Fachkräfte in Kitas und Kita-Leitungen melden sich über die Homepage [www.lew-3malE.de/akademie](http://www.lew-3malE.de/akademie) an.
- Die Teilnahme an allen Veranstaltungen ist kostenfrei.
- Die Fortbildungsteilnehmenden erhalten eine Teilnahmebestätigung.

### Zielgruppensymbolik

- E** Eltern
- L** Lehrkräfte
- S** (stellvertretende) Schulleitungen
- P** pädagogische Fachkräfte in Kitas
- K** (stellvertretende) Kita-Leitungen

# Editorial

Liebe Leser:innen,

wir freuen uns, Ihnen zum Start ins Schuljahr eine neue Ausgabe unseres AKADEMIE-Programms überreichen zu dürfen. Wie immer ist es uns wichtig, Ihnen als Lehrkräften, pädagogischen Fachkräften und Eltern ein vielfältiges Fortbildungsprogramm anzubieten, das sich an den Bedürfnissen und Herausforderungen unserer Zeit orientiert.

Eine davon ist die hohe Belastung innerhalb der pädagogischen Landschaft. Viele Pädagog:innen sind durch Zeitmangel, Personalnot und Leistungsdruck auf einem hohen Stresslevel. Unsere Referent:innen zeigen Lösungsstrategien auf, wie man das eigene Zeitmanagement professionell verbessern und seine Resilienz gegenüber inneren und äußeren Stressoren erhöhen kann.

Ob es nun um Managementthemen wie (Konflikt-)Kommunikation und Talentförderung oder um Methodenkompetenz geht – wir möchten immer einen für alle Beteiligten bereichernden Austausch von Wirtschaft und Bildungsakteur:innen fördern und einen Beitrag zum Praxistransfer leisten.

Natürlich kommen Energie-, Umwelt- und MINT-Bildung nicht zu kurz. Denn ein Kerngedanke zieht sich durch das gesamte Angebot: die Zukunftssicherheit unserer Gesellschaft und alle damit verbundenen Herausforderungen. Wir sind sicher, dass Bildung für nachhaltige Entwicklung – kurz BNE – einer der Schlüssel dazu ist.

Die Teilnahme an allen unseren Angeboten bleibt für Sie übrigens weiterhin kostenlos.

Übrigens: Unser 3malE-KITA-Entdecker-Programm hat Geburtstag – 10 Jahre Entdecken, Erforschen und Erleben mit 3malE. Dieses Jubiläum feiern wir mit verschiedenen Aktionen im Bildungsjahr 2023/2024 – feiern Sie mit.

Wir wünschen viel Spaß beim Lesen und freuen uns über Ihr Interesse.

Herzlichst  
Ihr 3malE-Team

# Management- wissen

Personalführung und -entwicklung, Konfliktlösung, Steuerung von Projekten: Zahlreiche Aufgaben von Schul- und Kita-Leitungen haben viel mit denen von Führungskräften in Unternehmen gemein.

Die Managementseminare von 3malE vermitteln aktuelles Know-how und bieten einen praxisnahen Transfer von Wirtschaftskompetenzen in den Bildungssektor.



## Talentmanagement – Führungspotenziale (in der Schule) erkennen

Fr., 01.03.2024, 09:00 – 16:00 Uhr


Leistungsträger:innen, die bereit sind, Verantwortung in ihrer und für ihre Institution zu übernehmen, sind ein entscheidender Faktor für deren Handlungs- und Zukunftsfähigkeit. Diese gilt es bereits in einem frühen Entwicklungsstadium als sogenannte Talente zu identifizieren und zielgerichtet weiterzuentwickeln. Schulleitungen können in ihrer Rolle als Mentor:innen und Führungskräfte einen großen Beitrag zum Talentmanagement an der eigenen Schule, aber auch für die bayerische Bildungslandschaft leisten. Doch wie kann ein solches Talentmanagement konzipiert und umgesetzt werden? Was sind die relevanten Kriterien um Potenzialträger:innen im Kollegium zu erkennen und deren Entwicklungspotenziale zu identifizieren? Welche Maßnahmen sind die richtigen, um die angestrebten Entwicklungsziele zu erreichen? Welche positiven Effekte werden mit dem Talentmanagement-Programm für die gesamte Institution erreicht? Der Workshop setzt sich mit diesen Fragen auseinander und zeigt auf, wie ein Talentmanagement-Programm in einem Wirtschaftsunternehmen umgesetzt werden kann. Die Teilnehmenden übertragen dann die wesentlichen Bausteine auf ihren Kontext: Wie könnte ein erfolgreiches Talentmanagement an meiner Schule aussehen?

### Referent:innen:

**Michael Eichenlaub, Dr. Nina Schmitt**  
Referent:innen aus der Personal- und  
Führungskräfteentwicklung  
der LEW-Gruppe

zur Anmeldung:  
[www.lew-3malE.de/  
akademie](http://www.lew-3malE.de/akademie)





neu im  
Programm

## Konfliktgespräche zielorientiert und partnerschaftlich führen

Mi., 24.04.2024, 09:00 – 16:00 Uhr

Als Leitung einer Kita sieht man sich zunehmend mehr kommunikativen Herausforderungen gegenüber. Nicht nur die Kinder, auch die Eltern und Mitarbeiter:innen haben Bedürfnisse und äußern Befindlichkeiten, die gehört werden wollen. Um den Anforderungen gerecht werden zu können und im Spannungsgefüge zwischen Einfühlungsvermögen und Abgrenzung nicht zerrieben zu werden, ist eine wertschätzende aber verbindliche Kommunikation entscheidend.

Im Seminar erarbeiten die Teilnehmenden auf der Basis ihrer praktischen Erfahrungen als Leiter:in einer Kita Werkzeuge, wie man einerseits verständnisvoll agiert und andererseits klar und eindeutig seine Position vermittelt. Im Mittelpunkt stehen folgende Fragen:  
Was ist mein Kommunikations- und Konfliktstil? Wie bereite ich ein Konfliktgespräch vor?  
Wie kommuniziere ich deeskalierend und vertrauensbildend? Wie positioniere ich mich klar und formuliere ggf. ein annehmbares „Nein“ ohne mein Gegenüber zu „verlieren“?

### Referentin:

**Bianka Welter**

Trainerin für Führung und Kommunikation an  
Schulen, Hochschulen sowie privaten und öffent-  
lichen Bildungseinrichtungen

zur Anmeldung:  
[www.lew-3malE.de/  
akademie](http://www.lew-3malE.de/akademie)



# Methoden- kompetenz

Methodenkompetenz umfasst nicht nur die Fähigkeit, den Unterricht abwechslungsreich und pädagogisch sinnvoll zu gestalten, sondern auch die Fähigkeit, sich selbst zu reflektieren und adäquat für sich zu sorgen. Lehrkräfte bekommen hier von 3malE praktische Tipps und hilfreiche Tools an die Hand.



neu im  
Programm

## Mein Zeitmanagement – mehr Zeit für mich

Mi., 24.01.2024, 09:00 – 16:00 Uhr

Kennen Sie das Gefühl, der Zeit hinterher zu laufen und nie wirklich fertig zu sein? Wo sind die Zeiten, in denen wir frei von Störungen einfach unterrichteteten – wo wir Schritt für Schritt ganz in Ruhe Dinge „abgearbeitet“ haben? Eltern werden anspruchsvoller. Schüler:innen fordern uns verstärkt heraus. Die Zahl von schulischen Projekten und Zusatzangeboten nimmt stetig zu. Dazu kommt unser eigener Perfektionismus, der uns antreibt, hier und da doch noch etwas „mehr“ zu investieren. Und ehe wir uns versehen, ist der Tag vorbei und die uns wirklich wichtigen Dinge sind wieder zu kurz gekommen. Zeit gewinnen können wir nicht, doch wir können sie anders nutzen. Es ist an uns, stimmige Strategien im effizienteren und effektiveren Umgang mit unserer Zeit zu entwickeln.

Wer hat Erwartungen an mich und mein Zeitmanagement? Was sind meine Zeitfresser? Wie sieht meine Störungskurve aus? Welche sind die für mich wirklich wichtigen Aufgaben? Wieviel Zeit habe und benötige ich für mich? Wie sage ich wirkungsvoll „Nein“? Fragen wie diese sind Fragen des Zeitmanagements, die wir gemeinsam im Seminar diskutieren und beleuchten möchten.

### Referentin:

**Bianka Welter**

Trainerin für Führung und Kommunikation an Schulen, Hochschulen sowie privaten und öffentlichen Bildungseinrichtungen

zur Anmeldung:  
[www.lew-3malE.de/  
akademie](http://www.lew-3malE.de/akademie)



neu im  
Programm

## Resilient gegen Stress – eigene Antreiber zu Erlaubern machen

Fr., 19.04.2024, 09:00 – 14:30 Uhr

Online-Vorbesprechung: Fr., 12.04.2024, 13:00 – 13:30 Uhr

Den Belastungen und Herausforderungen des (Schul-)Alltags mit Resilienz konstruktiv begegnen und dabei mehr über sich selbst und die Wirkung der eigenen Stärken erfahren – das ist Thema dieses interaktiven und sehr persönlichen Workshops. Ziel ist es, seine eigene Persönlichkeit und seine Stärken genauer zu erkennen und zu nutzen, Antreiber und deren Auswirkungen zu identifizieren und diese in Erlauber umzuwandeln, um damit besser mit hohen Anforderungen umgehen zu können. Gestärkt werden sollen Resilienz und der konstruktive Umgang mit Stress und Herausforderungen.

Der Workshop richtet sich an all diejenigen, die immer wieder mit Belastungen und Herausforderungen konfrontiert sind. Die Bereitschaft, sich selbst an der ein oder anderen Stelle zu hinterfragen bzw. genauer kennen zu lernen, sollte als Basis für ein gewinnbringendes Seminar vorhanden sein, ebenso Freude und Offenheit für den kollegialen Austausch. Eine Woche vor dem Seminar findet eine Online-Vorbesprechung statt.

zur Anmeldung:  
[www.lew-3malE.de/  
akademie](http://www.lew-3malE.de/akademie)



### Referentin:

**Michael Eichenlaub, Dr. Nina Schmitt**

Referent:innen aus der Personal- und Führungskräfteentwicklung der LEW-Gruppe

# Energie-, Umwelt- & MINT-Bildung

Die Themen Energie und Umwelt spielen in fast allen Bereichen unseres Lebens eine zunehmend wichtige Rolle und fordern Politik, Wirtschaft und den Bildungssektor gleichermaßen heraus. Das Aneignen und die Vermittlung von Energie- und Umweltkompetenz sowie das Schaffen eines Bewusstseins für das Thema Nachhaltigkeit werden damit immer wichtiger. Im Rahmen der Bildung für nachhaltige Entwicklung (BNE) bietet 3malE Fortbildungen an, die Lehrkräften helfen sollen, ihr Wissen zu Energie-, Umwelt- und MINT-Themen zu vertiefen und weiterzugeben.

neu im  
Programm

## Unendlichkeit zum Anfassen – Erfahrungen und Erkenntnisse im Alltag, in der Geometrie und bei den Zahlen

Di., 07.11.2023, 14:00 – 18:00 Uhr

Die Fortbildung geht vom Phänomen und der Faszination der Unendlichkeit in alltäglichen Situationen und in der Mathematik aus und zeigt, dass man zu einer objektiven Betrachtung von unendlich vielen Objekten eine präzise Sprache, insbesondere die mathematische Sprache, braucht. Damit erhält man verblüffende Erkenntnisse und Zugang zu Phänomenen, die unsere alltägliche Erfahrung weit übersteigen. Experimente veranschaulichen das Thema Unendlichkeit und zeigen den Teilnehmenden, wie dieses in den Unterricht eingebunden werden kann.

Im zweiten Teil der Fortbildung findet die offizielle Eröffnung der interaktiven Wanderausstellung „Unendlichkeit zum Anfassen“ statt.

zur Anmeldung:  
[www.lew-3malE.de/  
akademie](http://www.lew-3malE.de/akademie)



Referent:

**Prof. Dr. Albrecht Beutelspacher**

Initiator und Direktor des Mathematikums Gießen





neu im  
Programm

## Bildung für nachhaltige Entwicklung (BNE) in der Schule

Di., 27.02.2024, 09:00 – 16:00 Uhr

Klimaschutz, Konsum, Diversity – Schulen kommt hinsichtlich der Bildung für nachhaltige Entwicklung (BNE) eine Schlüsselrolle zu. Sie haben einen wesentlichen Einfluss auf die Einstellungen der Schüler:innen bezüglich ökologischer, ökonomischer und gesellschaftlicher Fragestellungen.

Die Fortbildung beleuchtet die theoretischen Grundlagen von BNE und bietet darüber hinaus Best Practice-Beispiele. Zudem wird ein Konzept vorgestellt, wie die 17 Nachhaltigkeitsziele der UN mit agilen Methoden an Schulen implementiert werden können. Gemeinsam mit dem Referenten entwickeln die Teilnehmenden Module, die diese unmittelbar an ihrer Schule im Rahmen des Unterrichts oder von Projekttagen umsetzen können.

### Referent:

**Christian Schurack**

Gymnasiallehrer und Teilnehmer am Projekt „Lehrer in der Wirtschaft“, Experte für BNE in der Schule

zur Anmeldung:  
[www.lew-3malE.de/  
akademie](http://www.lew-3malE.de/akademie)



## Experimentieren zu MINT & Nachhaltigkeit

Di., 05.03.2024, 09:00 – 16:00 Uhr

Die Kita ist ein Ort, an dem Kinder spielend lernen, ihrer Neugierde nachgehen und ihre Umwelt entdecken. Spannende Experimente aus den Bereichen Strom & Energie, Wasser, Luft & Wind, Sonne und Nachhaltigkeit vermitteln den Teilnehmenden dieses Workshops nach den Prinzipien des forschenden Lernens, wie sie bei Kindern die Lust am Forschen und die Begeisterung für MINT-Themen wecken. Die Experimente des Workshops basieren auf Situationen aus dem Lebensumfeld von Kita-Kindern und nutzen Alltagsmaterialien. Die Fortbildung vermittelt Impulse zum Thema BNE und zeigt zudem Möglichkeiten auf, vorhandene Konzepte der Kitas um neue Ideen zu ergänzen.

Gemeinsam mit dem Workshopleiter erarbeiten sich die Teilnehmer:innen, welche Rolle sie beim selbstständigen Forschen der Kinder einnehmen, wie sie ihre Schützlinge dazu motivieren und wie sich oftmals komplexe Sachverhalte im Sinne der Bildung für nachhaltige Entwicklung (BNE) einfach und kindgerecht erklären lassen.

### Referent:

**Carsten Möller**

selbstständiger Trainer „Haus der kleinen Forscher“

zur Anmeldung:  
[www.lew-3malE.de/  
akademie](http://www.lew-3malE.de/akademie)



Diese Fortbildung ist für die  
Zertifizierung von Kitas als  
„Haus der kleinen Forscher“ anerkannt.



neu im  
Programm

## Nachhaltig in die Zukunft – wie gelingt die Energiewende?

Di., 02.07.2024, 09:00 – 15:00 Uhr

Die Energiewende gilt als eine der größten gesellschaftlichen Herausforderungen unserer Zeit. Welche Aufgaben damit verbunden sind und welche Maßnahmen LEW als Energieversorger in der Region trifft, erfahren die Fortbildungsteilnehmenden von unseren Experten beim Energietag in Meitingen.

Neben einem einführenden Vortrag zum Thema Energiewende gibt es im Rahmen einer Führung durch das Wasserkraftwerk Meitingen sowie der Besichtigung der PV-Anlage Informationen über den Beitrag der Wasserkraft und Solarenergie zu einer nachhaltigen Stromversorgung. Den Lehrkräften wird auch erläutert, welche Rolle Batteriespeicher beim Ausbau erneuerbarer Energien spielen. Zudem bekommen sie einen exklusiven Einblick in die Funktionsweise eines Umspannwerkes.

### Referenten:

#### Christian Bammel

Leiter Zentralwarte, LEW Wasserkraft GmbH

#### Christian Higl

Leiter Sachgebiet Projekte HS-Anlagen, LEW Verteilnetz GmbH

#### Tobias Kerber

Asset Management HS/MS,  
LEW Verteilnetz GmbH

#### Robert Mussak

Multi-Projekt-Management, LEW

#### Andreas Ruhland

PM Flexibilitätshandel, LEW

zur Anmeldung:  
[www.lew-3malE.de/  
akademie](http://www.lew-3malE.de/akademie)



# Bildung & mehr

Neben den Schwerpunkten Energie-, Umwelt- & MINT-Bildung bietet 3malE zudem Fortbildungen und Workshops zu aktuellen gesellschaftlichen sowie kulturellen Themen an. Dazu gehört auch die Auseinandersetzung mit der fortschreitenden Digitalisierung. So unterstützt 3malE Eltern und Lehrkräfte z. B. dabei, Kinder für das Thema Falschinformationen im Netz zu sensibilisieren.



neu im  
Programm

## Wie unsere Kinder Informationen einschätzen lernen

Mi., 13.03.2024, 17:00 – 18:30 Uhr **ONLINE**

Das menschliche Gehirn geht davon aus, dass die Informationen, denen wir begegnen, stimmen. Das ist eigentlich gut so. Nur: In den Sozialen Medien funktioniert das nicht fehlerfrei. Das Risiko, auf Falschinformationen zu treffen – und sie zu glauben – ist dort hoch. Kinder und Jugendliche sehen und hören so viel. Was können sie noch glauben?

Die Redakteurin Sophie Rohrmeier vom BR24 #Faktenfuchs gibt den Teilnehmenden in diesem Web-Talk Mittel an die Hand, mit denen sie Gespräche mit ihren Kindern über Medien anreichern können. Was sind journalistische Standards? Wieso machen diese einen Unterschied? Wo gibt es verlässliche Informationen und wie können die Teilnehmer:innen gemeinsam mit ihren Kindern selbst Fakten checken?

**Referentin:**

**Sophie Rohrmeier**  
Redakteurin BR24 #Faktenfuchs

zur Anmeldung:  
[www.lew-3malE.de/akademie](http://www.lew-3malE.de/akademie)



## Welche Themen bewegen Sie?

Nach Absprache **ONLINE**

Mit welchen Themen beschäftigen Sie sich als Schule oder als Lehrkraft in Ihrem Unterrichtsalltag? Welche Fragestellungen bewegen Sie als pädagogische Fachkraft in Kitas? Mit welchen Themen rund um Schule oder Ausbildung sehen Sie sich als Eltern konfrontiert? Für den nächsten 3malE-Online-Vortrag greifen wir Ihre Ideen gerne auf. Senden Sie uns Ihre Vorschläge **per E-Mail an [info@lew-3malE.de](mailto:info@lew-3malE.de)**.

Über das Thema und den Termin informieren wir zu gegebener Zeit auf unserer Webseite sowie in unserem Newsletter.



# ZUKUNFTS HELD:INNEN

## Ihr macht die Welt ein bisschen besser? Zeigt uns wie!

### 3malE-Nachhaltigkeitswettbewerb Zukunftsheld:innen

Für pädagogische Fachkräfte in Kitas und Lehrkräfte gilt Bildung für nachhaltige Entwicklung (BNE) als Erziehungsziel. Kinder und Jugendliche sollen auf diese Weise unterstützt werden, um sich zu verantwortungsvollen und nachhaltig handelnden Menschen zu entwickeln.

Weil BNE das zentrale Thema in all unseren 3malE-Programmen ist, setzt hier der Wettbewerb „Zukunftsheld:innen – Ihr macht die Welt ein bisschen besser? Zeigt uns wie!“ an. Über das Wettbewerbsformat sollen

Kinder und Jugendliche motiviert werden, sich – auch interdisziplinär – mit dem Thema Nachhaltigkeit zu beschäftigen.

Ob einfache Idee oder komplexes Projekt – alles ist denkbar. Reichen Sie einfach aktuelle Projekte aus dem Kita-/Schulumfeld ein, die ein selbst gewähltes Nachhaltigkeitsthema behandeln. Mit einem Kurzvideo präsentieren die Kinder und Jugendlichen ihre Beiträge, wobei der positive Nutzen für ein Engagement im Bereich Nachhaltigkeit deutlich erkennbar sein sollte.

Geldpreise in  
Höhe von bis  
zu **1.000 €**

Teilnehmen können sowohl Projekte, die sich erst in der Anfangs-/Planungsphase befinden, als auch Projekte, die bereits abgeschlossen sind.

#### Mögliche Themen:

Energieeffizienz, Ressourcen, Konsum, Diversity/Geschlechtergleichheit, Klimaschutz, Mobilität, etc.

Die Bewertung der Projekte erfolgt nach den Kategorien Kitas, Grundschulen und weiterführende Schulen. Die jeweils erstplatzierten Bildungseinrichtungen erhalten Geldpreise in Höhe von bis zu 1.000 €.

zur Anmeldung:  
[www.lew-3malE.de/  
zukunftsheldinnen](http://www.lew-3malE.de/zukunftsheldinnen)



## Veranstungsübersicht

Seite	Termin	Thema	Ort	Zielgruppe(n)
15	<b>Di., 07.11.2023, 14:00 – 18:00 Uhr</b>	Unendlichkeit zum Anfassen – Erfahrungen und Erkenntnisse im Alltag, in der Geometrie und bei den Zahlen	Bayerisches Schulmuseum Ichenhausen	<b>L</b>
12	<b>Mi., 24.01.2024 09:00 – 16:00 Uhr</b>	Mein Zeitmanagement – mehr Zeit für mich	LEW-Unternehmenszentrale, Augsburg	<b>L</b>
16	<b>Di., 27.02.2024 09:00 – 16:00 Uhr</b>	Bildung für nachhaltige Entwicklung (BNE) in der Schule	LEW-Unternehmenszentrale, Augsburg	<b>L</b>
09	<b>Fr., 01.03.2024, 09:00 – 16:00 Uhr</b>	Talentmanagement – Führungspotenziale (in der Schule) erkennen	LEW-Unternehmenszentrale, Augsburg	<b>S</b>
17	<b>Di., 05.03.2024 09:00 – 16:00 Uhr</b>	Experimentieren zu MINT & Nachhaltigkeit	LEW-Unternehmenszentrale, Augsburg	<b>P L</b>

Seite	Termin	Thema	Ort	Zielgruppe(n)
20	<b>Mi., 13.03.2024, 17:00 – 18:30 Uhr</b>	Wie unsere Kinder Informationen einschätzen lernen	<b>ONLINE</b>	<b>E L</b>
13	<b>Fr., 19.04.2024, 09:00 – 14:30 Uhr</b>	Resilient gegen Stress – eigene Antreiber zu Erlaubern machen	LEW-Unternehmenszentrale, Augsburg	<b>L S</b>
10	<b>Mi., 24.04.2024, 09:00 – 16:00 Uhr</b>	Konfliktgespräche zielorientiert und partnerschaftlich führen	LEW-Unternehmenszentrale, Augsburg	<b>K</b>
18	<b>Di., 02.07.2024, 09:00 – 15:00 Uhr</b>	Nachhaltig in die Zukunft – Wie gelingt die Energiewende?	Wasserkraftwerk Meitingen	<b>L</b>

### Informationen zur Teilnahme

- Schulleitungen und Lehrkräfte finden unter [www.lew-3malE.de/akademie](http://www.lew-3malE.de/akademie) die Links zur Anmeldung über das Fortbildungsportal FIBS.
- Eltern, pädagogische Fachkräfte in Kitas und Kita-Leitungen melden sich über die Homepage [www.lew-3malE.de/akademie](http://www.lew-3malE.de/akademie) an.
- Die Teilnahme an allen Veranstaltungen ist kostenfrei.
- Die Fortbildungsteilnehmenden erhalten eine Teilnahmebestätigung.

### Zielgruppensymbolik

- E** Eltern
- L** Lehrkräfte
- S** (stellvertretende) Schulleitungen
- P** pädagogische Fachkräfte in Kitas
- K** (stellvertretende) Kita-Leitungen

# Weitere Angebote von 3malE

## Partnerschulen-Programm

3malE ist Partner für Schulen in Bayerisch-Schwaben und angrenzenden Gebieten Oberbayerns und setzt dabei auf eine ausgewogene und zielgerichtete Kooperation. Ziel ist es, den Schulen mit spannenden Angeboten einen sinnvollen Bildungsmehrwert zu bieten. Die Themen Energie, Energieeffizienz und Umwelt werden altersstufengerecht, praxis- und projektorientiert behandelt, auch gesellschaftliche und kulturelle Fragestellungen werden aufgegriffen.

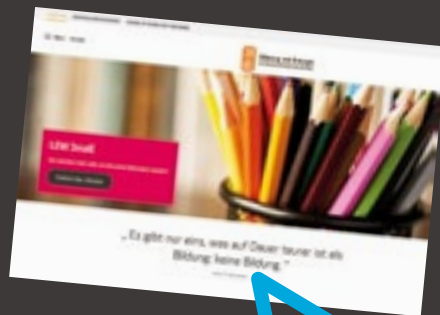


Mehr Informationen zum Partnerschulen-Programm:  
[www.lew-3malE.de/partnerschulenprogramm](http://www.lew-3malE.de/partnerschulenprogramm)

## 3malE im Web

Alle Informationen zur Bildungsinitiative 3malE finden Sie unter [www.lew-3malE.de](http://www.lew-3malE.de). Sie erhalten Hintergrundinformationen zu unseren Programmen und Aktionen, haben die Möglichkeit, sich für Fortbildungen und Wettbewerbe anzumelden u. v. m.

Wenn Sie regelmäßig über aktuelle Themen, Projekte und Aktionen informiert werden möchten, registrieren Sie sich für unseren Newsletter: [www.lew-3malE.de/newsletter](http://www.lew-3malE.de/newsletter)



## Lehr- und Lernmaterialien

3malE bietet für alle Altersstufen eine große Auswahl an anschaulichen und spannenden Lehr- und Lernmaterialien, Experimentiersets und nützlichen Dingen für einen energiereichen Kita- und Schulalltag.

Mehr Informationen zu den Lehr- und Lernmaterialien von 3malE:  
[www.lew-3malE.de/lernmaterial](http://www.lew-3malE.de/lernmaterial)



## KITA-Entdecker-Programm

Das KITA-Entdecker-Programm von 3malE richtet sich mit seinen Angeboten an alle Kindertagesstätten in der Region Bayerisch-Schwaben und angrenzenden Gebieten Oberbayerns. Es soll Kinder auf unterhaltsame und spielerische Weise für das Entdecken und Forschen begeistern.

Mehr Informationen zum KITA-Entdecker-Programm:  
[www.lew-3malE.de/kita-entdeckerprogramm](http://www.lew-3malE.de/kita-entdeckerprogramm)



## Zehn Jahre KITA-Entdecker-Programm

Das 3malE-KITA-Entdecker-Programm wurde im Jahr 2013/2014 analog zum bereits bestehenden 3malE-Partnerschulen-Programm entwickelt, um auch für vorschulische Einrichtungen Angebote mit Bildungsmehrwert zu bieten.

Klein gestartet, wurde das Programm stetig weiter an die Bedürfnisse der Kitas angepasst und ausgebaut. In den letzten Jahren hat sich das Angebot weit mehr als verdoppelt, viele Kooperations-partnerschaften konnten geknüpft werden.



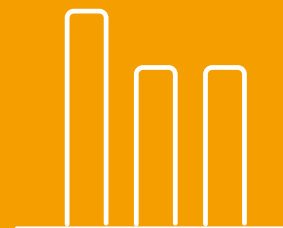
# 347 Partner-Kitas

...konnten wir in 10 Jahren KITA-Entdecker-Programm gewinnen.



# 3.000 pädagogische Fachkräfte

...profitierten von unseren Aktionen im Rahmen des KITA-Entdecker-Programms.



# 632 Bildungsaktionen

... wurden in 10 Jahren KITA-Entdecker-Programm an Kitas vergeben.

# 33.000 Kinder

...konnten wir mit unseren vielfältigen Aktivitäten begeistern.



# 530 Pädagog:innen

...nahmen in den vergangenen 10 Jahren an Seminaren, Workshops und Vorträgen teil und belohnten uns mit Bestnoten.

## Bestnoten für die 3maIE-AKADEMIE

Wie kommt unser AKADEMIE-Programm eigentlich bei den Teilnehmenden an? Wir haben nachgefragt und tolle Rückmeldungen erhalten.

„Der Referent hat die Inhalte perfekt vermittelt und die richtigen Themenschwerpunkte gesetzt. Herzlichen Dank, dass ich an diesem tollen Workshop teilnehmen durfte. Den gewonnenen Input kann ich gleich gemeinsam mit den Kindern umsetzen.“

Teilnehmer:in über die Fortbildung „MINT-Experimentierworkshop“

„Sehr gut organisierte Fortbildung, informativer Input! Großes Lob an die Seminarleitung!“

Teilnehmer:in über die Fortbildung „Talentmanagement – Führungspotenziale (in der Schule) erkennen“

„Mathe macht wirklich Spaß! Vielen Dank für die tolle Fortbildung! Sehr begeistert und kurzweilig mit vielen überraschenden Momenten.“

Teilnehmer:in über die Fortbildung „Mit Schere, Klebstoff und Papier Mathematik begreifen“



„Die Fortbildung war wirklich vorbildlichst organisiert und hat mir viel neuen Input und konkrete Umsetzungstipps gebracht – herzlichen Dank!“

Teilnehmer:in über die Fortbildung „Anlegen eines Insektenbiotops“

„Eine ausgesprochen tolle, kompetente und sympathische Referentin, die mit Herzblut und vollem Einsatz arbeitet. Der Workshop hat gut getan und natürlich zum Nachdenken angeregt, an welchen Stellschrauben ich drehen kann!“

Teilnehmer:in über die Fortbildung „Mein Zeitmanagement“

## Gemeinsam mehr erreichen!

Die 3maIE-Angebote wären ohne starke und verlässliche Kooperationspartnerschaften undenkbar. Die LEW-Bildungsinitiative fördert die Zusammenarbeit zwischen Wirtschaft, Bildungseinrichtungen und Bildungsteilnehmenden. Aktive Unterstützung bei dieser wichtigen Aufgabe und der Umsetzung unserer Angebote erhalten wir von verschiedenen Organisationen, Einrichtungen, Expert:innen, mit denen uns zum Teil langjährige und erfolgreiche Partnerschaften verbinden.

Auf gute Zusammenarbeit kommt es an! Deshalb vertrauen wir bei 3maIE auf starke Partner:innen sowie auf ein faires Miteinander.

Wir bedanken uns bei unseren Partnerinnen und Partnern:

**mathematikum**  
Mathematik zum Anfassen.



Kooperationspartner des  
Bayerischen Rundfunks  
Medienkompetenz

